



ЗАКРЫТОЕ АКЦИОНЕРНОЕ ОБЩЕСТВО

"МУРМАНСКПРОФСРОЙ"

*Перепланировка нежилого  
помещения,  
расположенного по адресу:  
МО, г.Апатиты,  
ул.Зиновьева, д.19*

*Проектная документация*

*22/23-2021-АР1*

*"Архитектурные решения по фасаду"*

*Главный инженер проекта*



*Дзиговский А.С.*

*2021г.*

## Содержание тома

Обозначение		Номер листа	Примечание
22/23-2021-AP1	Титульный лист	1	
22/23-2021-AP1.СТ	Содержание тома	2	
	Текстовая часть		
22/23-2021-AP1.ПЗ	Пояснительная записка	3	2 листа
Приложение А	Перечень нормативной документации	5	
	Графическая часть		
22/23-2021-AP1	Общие данные	6	
22/23-2021-AP1	Графическая часть	7	8 листов


Взам. инв. №

Подп. и дата

Инв. № подл.

22/23-2021-AP1.СТ

Изм.	Кол.уч	Лист	Недок.	Подпись	Дата
ГИП		Дзиговский А.			
Проектир.		Маслова А.			
Проверил		Соколова И.			
Н.контроль		Мокеев П.			

Содержание тома

Стадия Лист Листов

П 1 1



### Пояснительная записка.

Данный раздел "Архитектурные решения. Проект фасада" разработан в составе проекта по объекту "Перепланировка нежилого помещения, расположенного по адресу: МО, г.Апатиты, ул.Зиновьева, д.19" на основании договора 22/23-2021 от 02 сентября 2021 года и Технического задания на проектные работы, а так же в соответствии с действующей нормативной документацией.

Участок под проектируемым объектом находится в жилой зоне г.Апатиты.

Стадия проектирования - "П".

1. Описание и обоснование внешнего и внутреннего вида объекта, его пространственной, планировочной и функциональной организации.

Данным разделом разрабатываются архитектурные решения отделки фасадов проектируемого объекта.

Проектируемый объект расположен во встроенно-пристроенных нежилых помещениях по адресу: МО, г.Апатиты, ул.Зиновьева, д.19, и занимает часть цокольного этажа жилого пятиэтажного кирпичного дома. На момент проектирования здание эксплуатируется. Все инженерные сети находятся в рабочем состоянии.

Фасады существующего здания находятся в хорошем состоянии.

Наружные несущие стены кирпичные. Внутренние несущие стены кирпичные. Балки железобетонные. Перекрытия - из сборных железобетонных пустотных плит.

Здание расположено внутри жилой застройки. Транспортно-пешеходные пути сложившиеся, подъезд транспорта обеспечен со стороны главного и дворового фасадов здания.

Оси приняты условно по внутренним граням несущих и ограждающих конструкций.

За относительную отметку 0,000 условно принята отметка чистого пола цокольного этажа.

Вход для посетителей проектируемого магазина располагается со стороны главного фасада здания, по существующему крыльцу.

Со стороны дворового фасада все оконные и дверные проемы сохраняются.


Взам. инв. №	
Подп. и дата	
Инв. № подл.	

22/23-2021-AP1.ПЗ

Изм.	Кол.уч	Лист	Недок.	Подпись	Дата
ГИП		Дзиговский А.			
Проектир.		Маслова А.			
Проверил		Соколова И.			
Н.контроль		Мокеев П.			

Пояснительная записка

Стадия	Лист	Листов
П	1	3



2. Обоснование принятых объемно-пространственных и архитектурно-художественных решений, в том числе в части соблюдения предельных параметров разрешенного строительства объекта капитального строительства.

Помещения проектируемого объекта располагаются в нежилой части существующего жилого пятиэтажного здания, в черте сложившейся городской застройки. Абрис наружных стен здания соответствует функциональному назначению проектируемого объекта. Декоративные выступающие части фасадов, существующие крыльца и козырьки проектом сохраняются.

Для усиления архитектурной выразительности главного фасада проектом выполнятся установка сплошного остекления на бетонной опоре в границах существующих витражей.

Со стороны дворового фасада все проемы в наружных стенах сохраняются, закладывание оконных и дверных проемов не предусматривается.

3. Описание и обоснование использованных композиционных приемов при оформлении фасадов и интерьеров объекта капитального строительства.

Данным разделом разрабатываются архитектурные решения отделки фасадов проектируемого объекта. Проектируемый объект располагается в части существующего здания, объемно-пространственная структура которого остается без изменений.

Проектом предусматривается замена облицовки стен, установка новых витражных блоков на главном фасаде, замена покрытия кровли козырька, расширение крыльца входа.

Фасад в осях 1-8 облицовываются керамогранитом серого цвета. Боковой фасад по оси А окрашивается по подготовленной поверхности атмосферостойкими фасадными красками в серый цвет. Отделка дворового фасада в осях 8-1 проектом не меняется. Места, поврежденные при установке дверных и оконных блоков со стороны дворового фасада, оштукатуриваются и окрашиваются атмосферостойкими фасадными красками в цвет, соответствующий существующей отделке здания.

В качестве заполнения проемов на главном фасаде (в осях 1-8) проектом принимается витраж с прозрачным остеклением. Цвет рам витражных блоков серый.

Цоколь облицовывается искусственным камнем коричневого цвета. Для отделки крыльца главного входа используется противоскользящий керамогранит темно-серого цвета с шероховатой поверхностью.

Покрытие кровли козырька запроектировано из рулонного материала темно-серого цвета.

Цвет оконных блоков - белый.

Цветовое решение фасадов представлено в графической части данного раздела.

Име. № подл.	Подп. и дата	Взам. инв. №							Лист
			22/23-2021-AP1.ПЗ						
Изм.	Кол.уч	Лист	Недок.	Подпись	Дата				

Приложение А  
(обязательное)

**Перечень нормативной документации**

- |                        |   |
|------------------------|---|
| 1. СП 118.13330.2012   | "Общественные здания и сооружения"                          |
| 2. СП 1.13130.2009     | "Эвакуационные пути и выходы"                               |
| 3. ГОСТ Р 21.1101-2009 | "Основные требования к проектной<br>и рабочей документации" |
| 4. СНиП 21.01-97*      | "Пожарная безопасность зданий и сооружений."                |

Изн. № подл.	Подл. и дата	Взам. инв. №					22/23-2021-AP1.ПЗ	Лист
								3
Изм.	Кол.уч	Лист	Недок.	Подпись	Дата			


**Ведомость рабочих чертежей комплекта марки АР1**

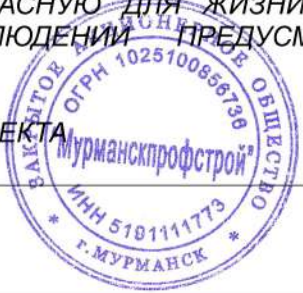
ЛИСТ	НАИМЕНОВАНИЕ	ПРИМЕЧАНИЕ
1	Общие данные.	
2	Фрагмент плана на отм. 0,000. План кровли.	
3	Устройство кровли К1. Спецификация.	
4	Устройство площадки входа. Спецификация.	
5	Устройство основания под витраж. Спецификация.	
6	Фасад в осях 1-8. Фасад по оси А. Фасад в осях 8-1. Обмерные чертежи.	
7	Фасады. Цветовое решение.	
8	Ведомость отделки фасадов.	
9	Спецификация элементов заполнения проемов.	

**Ведомость спецификаций**


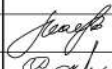



ЛИСТ	НАИМЕНОВАНИЕ	ПРИМЕЧАНИЕ
3	Устройство кровли К1. Спецификация.	
4	Устройство площадки входа. Спецификация.	
5	Устройство основания под витраж. Спецификация.	
9	Спецификация элементов заполнения проемов.	

ТЕХНИЧЕСКИЕ РЕШЕНИЯ, ПРИНЯТЫЕ В РАБОЧИХ ЧЕРТЕЖАХ, СООТВЕТСТВУЮТ ТРЕБОВАНИЯМ ЭКОЛОГИЧЕСКИХ, САНИТАРНО-ГИГИЕНИЧЕСКИХ, ПРОТИВОПОЖАРНЫХ И ДРУГИХ НОРМ, ДЕЙСТВУЮЩИХ НА ТЕРРИТОРИИ РОССИЙСКОЙ ФЕДЕРАЦИИ, И ОБЕСПЕЧИВАЮТ БЕЗОПАСНУЮ ДЛЯ ЖИЗНИ И ЗДОРОВЬЯ ЛЮДЕЙ ЭКСПЛУАТАЦИЮ ОБЪЕКТА ПРИ СОБЛЮДЕНИИ ПРЕДУСМОТРЕННЫХ РАБОЧИМИ ЧЕРТЕЖАМИ МЕРОПРИЯТИЙ.

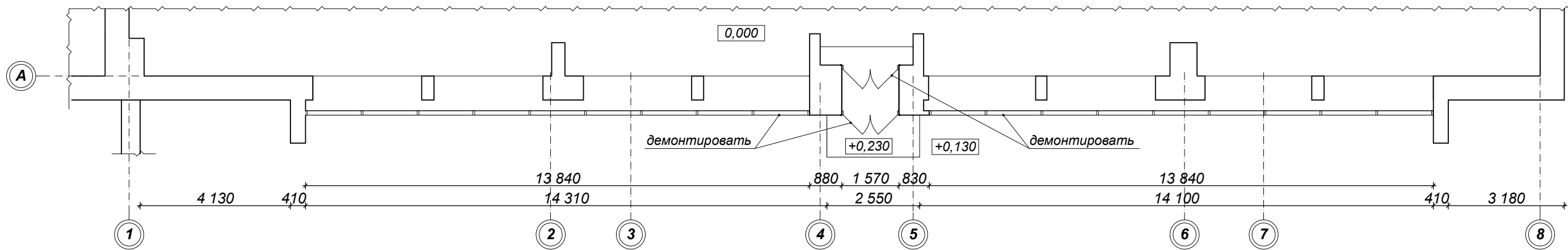
ГЛАВНЫЙ ИНЖЕНЕР ПРОЕКТА  ДЗИГОВСКИЙ А.С.



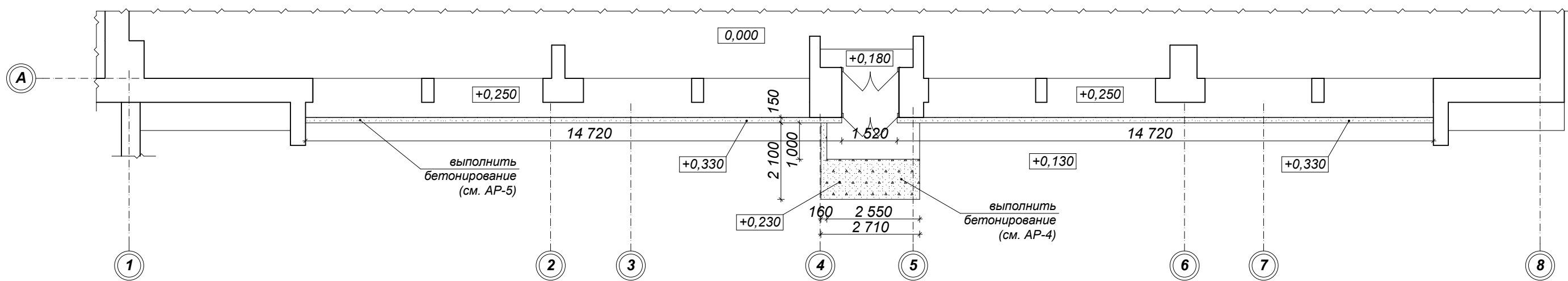
Взам. инв. №  
Подл. и дата  
Инв. № подл.

<b>22/23-2021-АР1</b>					
Перепланировка нежилого помещения, расположенного по адресу: МО, г.Апатиты, ул.Зиновьева, д.19					
Изм.	Кол.уч	Лист	Издок.	Подпись	Дата
ГИП		Дзиговский А			
Проектир.	Маслова А.				
Проверил	Соколова И.				
Н.контроль	Мокеев П.				
				Проект фасада	Стадия
				Общие данные	Лист
					Листов
				П	1
					9
					

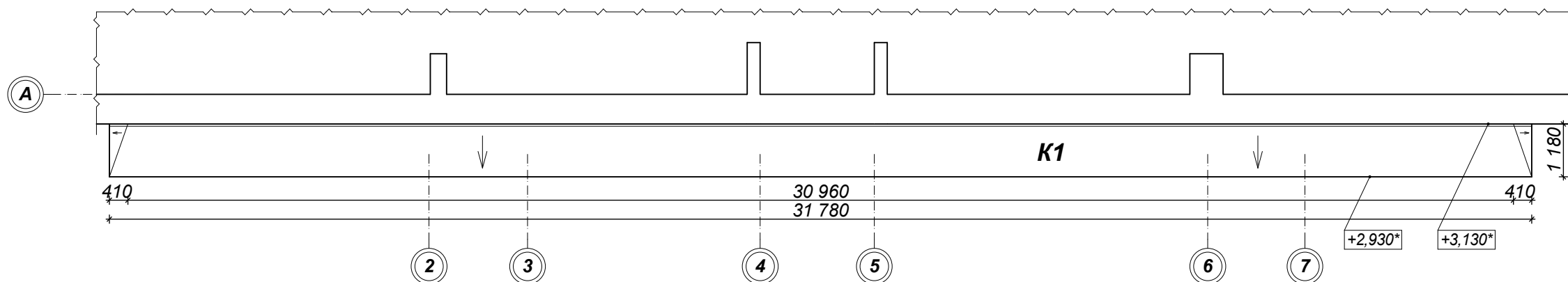
Фрагмент плана на отм. 0,000. Обмерный чертеж с обозначением демонтажных работ



Фрагмент плана на отм. 0,000



План кровли в осях 1-8/А



**K1**

Техноэласт Пламя Стоп  
Техноэласт С ЭМС  
стяжка по уклону 70-50мм, армированная  
сеткой 5Вр1 100х100  
существующая ж/б плита козырька

**Примечание**

- Оси приняты условно по внутренним граням несущих и ограждающих конструкций.
- За относительную отметку 0,000 условно принята отметка чистого пола цокольного этажа.
- Данный лист читать совместно с АР1-3 - АР1-5.

						<b>22/23-2021-AP1</b>		
						Перепланировка нежилого помещения, расположенного по адресу: МО, г.Апатиты, ул.Зиновьева, д.19		
Изм.	Кол.уч	Лист	Недок.	Подпись	Дата	Стадия	Лист	Листов
				Дзиговский А.		П	2	
Проектир.	Маслова А.			<i>Маслова А.</i>		Фрагмент плана на отм. 0,000. План кровли		
Проверил	Соколова И.			<i>Соколова И.</i>				
Н.контроль	Мокеев П.			<i>Мокеев П.</i>				






Изн. № подл.	
Подп. и дата	
Взам. инв. №	

### Спецификация

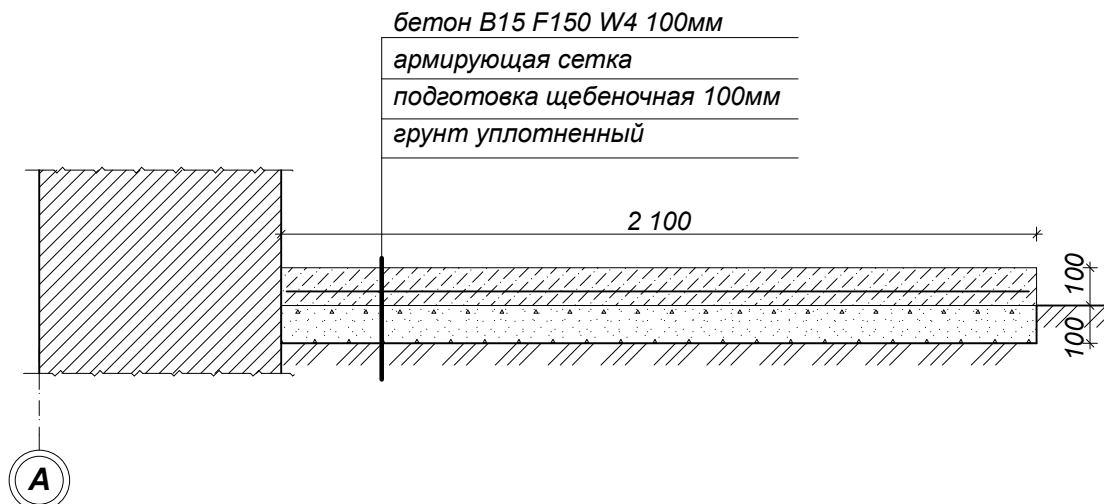
Поз.	Обозначение	Наименование	Кол.	Масса, ед., кг	Примечание
		<b>кровля К1</b>			
1	ГОСТ 31357-2007	цементно-песчаная стяжка по уклону 70-50мм; м3	2,63		
2	ГОСТ 23279-2012	сетка 5Вр1 100х100; м2	37,50	2,80	105,00
		кровельный ковер, в т.ч.:			
3		Техноэласт С ЭМС; м2	56,57		
4		Техноэласт Пламя Стоп; м2	66,10		
5		прижимная планка, 31х3; п.м	31,78		
6		ветровая планка 130х25х100; п.м	34,14		
		плафон козырька, в т.ч.:			
7		алюминиевый реечный; м2	19,20		

#### Примечания

- Данный лист читать совместно с АР1-2.
- Устройство кровельного ковра выполнять в соответствии с Руководством по проектированию и устройству кровель из битумно-полимерных материалов компании «ТехноНИКОЛЬ».

Взам. инв. №						
	Подл. и дата	<b>22/23-2021-АР1</b>				
Ине. № подл.		Перепланировка нежилого помещения, расположенного по адресу: МО, г.Апатиты, ул.Зиновьева, д.19				
	Изм.	Кол.уч	Лист	Недок.	Подпись	Дата
	ГИП		Дзигоевский А			
	Проектир.	Маслова А.				
	Проверил	Соколова И.				
	Н.контроль	Мокеев П.				
Устройство кровли К1. Спецификация						
						Стадия
						Лист
						Листов
						П
						3
						





### Спецификация

Поз.	Обозначение	Наименование	Кол.	Масса ед., кг	Примечание
		площадка и пандус			
1	ГОСТ 25192-2012	бетон В15 F150 W4, м3	0,32		
2	ГОСТ 23558-94	щебень фракции 20-40мм, м3	0,32		
3	ГОСТ 23279-2012	армирующая сетка 5Вр1 200х200мм, м2	3,14	1,40	4,40

### Примечания

1. Данный лист читать совместно с АР1-2.

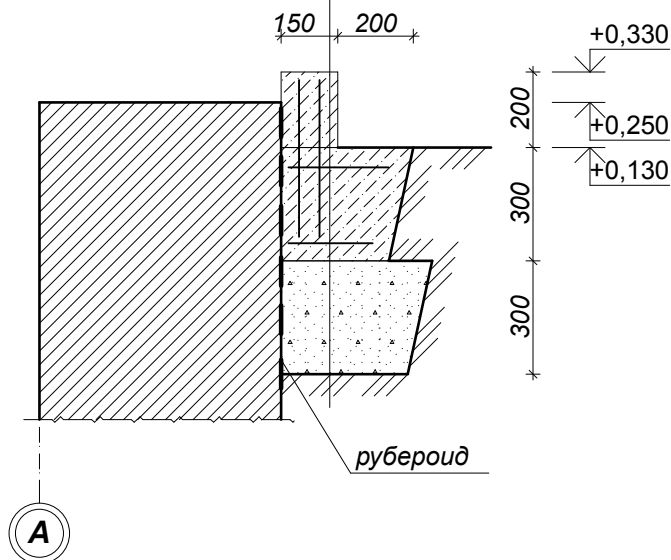
Взам. инв. №									
	Подл. и дата	<b>22/23-2021-АР1</b>							
Изм.		Кол.уч	Лист	Недоп.	Подпись	Дата	Перепланировка нежилого помещения, расположенного по адресу: МО, г.Апатиты, ул.Зиновьева, д.19		
	Стадия						Лист		Листов
Инв. № подл.	ГИП		Дзигоевский А.				П		
	Проектир.		Маслова А.				4		
	Проверил		Соколова И.						
	Н.контроль		Мокеев П.						
Устройство площадки входа. Спецификация							 <b>МУРМАНСК</b> <b>ПРОФСТРОЙ</b> <small>ГОД ОСНОВАНИЯ 1972</small>		

бетон В15 F150 W4 200мм,

армированный сеткой

подготовка щебеночная уплотненная 300мм

грунт уплотненный



### Спецификация

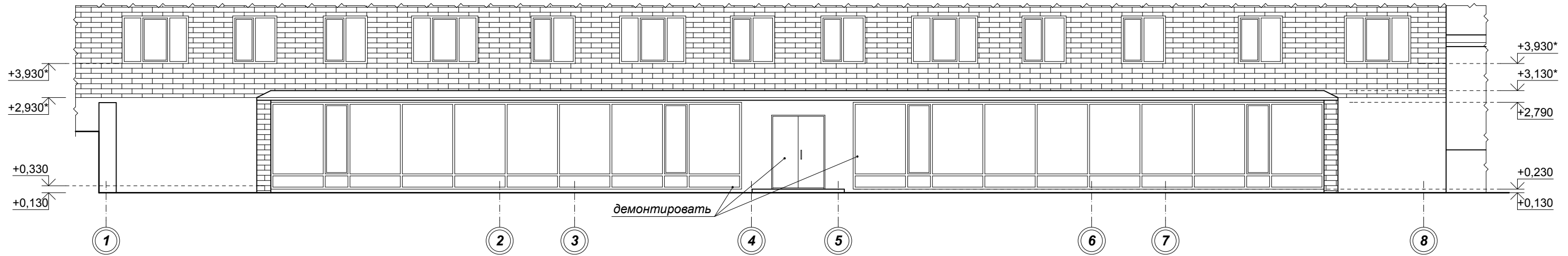
Поз.	Обозначение	Наименование	Кол.	Масса ед., кг	Примечание
		основание под витраж			
1	ГОСТ 25192-2012	бетон В15 F150 W4, м3	3,97		
2	ГОСТ 23558-94	щебень фракции 20-40мм, м3	3,53		
3	ГОСТ 23279-2012	армирующая сетка 5Вр1 200х200мм, м2	41,22	1,40	57,70
4		рубероид (в 2 слоя), м2	42,40		

### Примечания

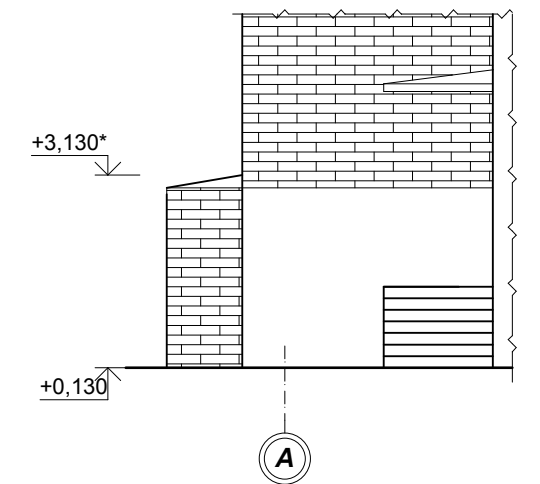
1. Данный лист читать совместно с АР1-2.

Взам. инв. №	Подл. и дата	22/23-2021-АР1						Стадия	Лист	Листов
		Изм.	Кол.уч	Лист	Недок.	Подпись	Дата			
		ГИП		Дзигоевский А.				П	5	
Инв. № подл.		Проектир.		Маслова А.						
		Проверил		Соколова И.						
		Н.контроль		Мокеев П.						
		Устройство основания под витраж. Спецификация								

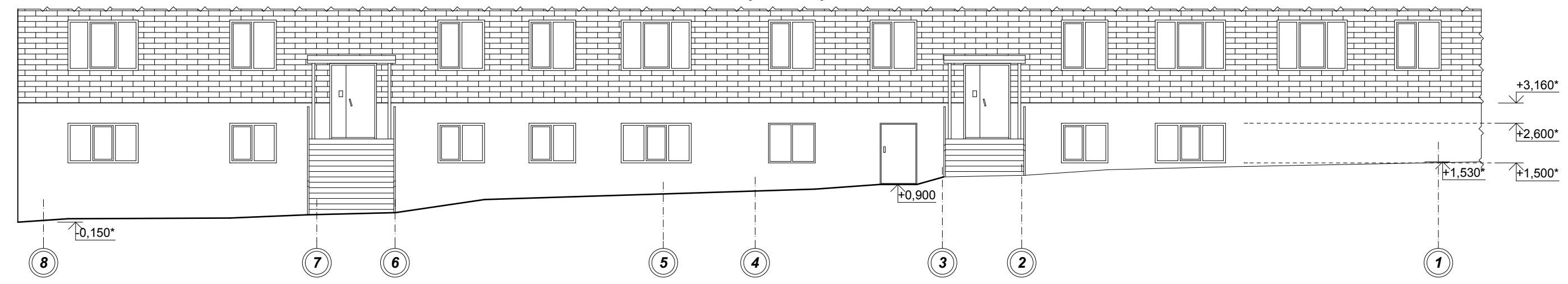
Фасад в осях 1-8. Обмерный чертеж с обозначением демонтажных работ



Фасад по оси А. Обмерный чертеж



Фасад в осях 8-1. Обмерный чертеж



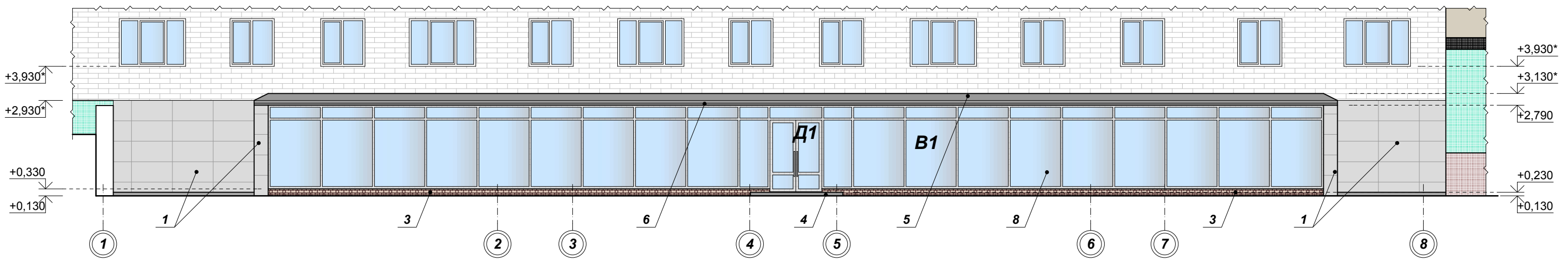
**Примечание**

1. Обмерные чертежи выполнены на основании планов ГУПТИ и обмерных работ.
2. Оси приняты условно по внутренним граням несущих и ограждающих конструкций.
3. За относительную отметку 0,000 условно принята отметка чистого пола цокольного этажа.

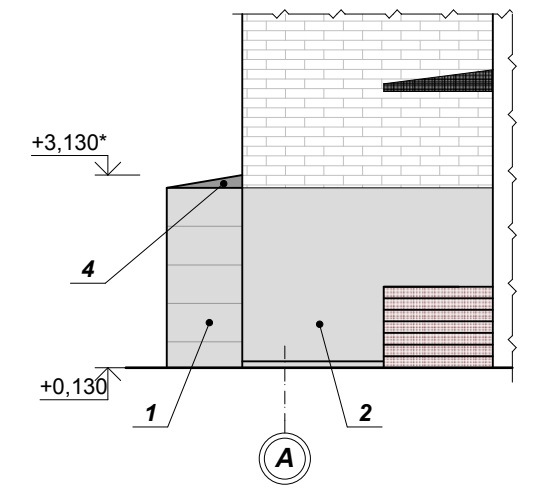
						<b>22/23-2021-AP1</b>		
						Перепланировка нежилого помещения, расположенного по адресу: МО, г.Апатиты, ул.Зиновьева, д.19		
Изм.	Кол.уч	Лист	Недок.	Подпись	Дата	Стадия	Лист	Листов
				Дзиговский А.		П	6	
Проектир.	Маслова А.			<i>Маслова А.</i>		Фасад в осях 1-8. Фасад по оси А. Фасад в осях 8-1. Обмерные чертежи		
Проверил	Соколова И.			<i>Соколова И.</i>				
Н.контроль	Мокеев П.			<i>Мокеев П.</i>				

Изн. № подл. Подр. и дата Взам. инв. №

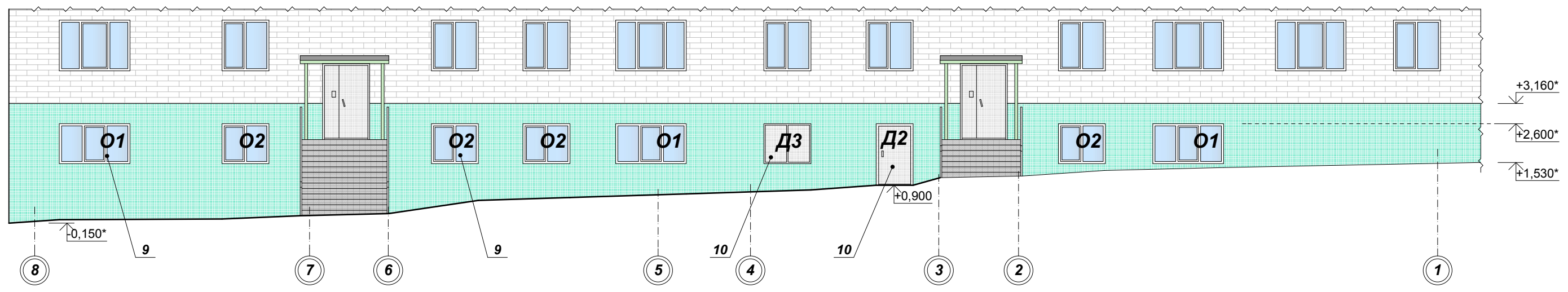
Фасад в осях 1-8



Фасад по оси А



Фасад в осях 8-1



**Примечание**

1. Ведомость отделки фасадов см. АР1-8.
2. Спецификацию элементов заполнения проемов см. АР1-9.
3. Места, поврежденные при установке оконных и дверных блоков со стороны дворового фасада, оштукатуриваются и окрашиваются фасадными красками в цвет, соответствующий существующей отделке здания.

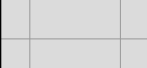


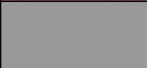
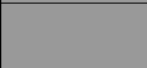
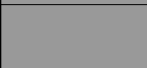
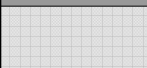

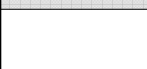
						<b>22/23-2021-АР1</b>		
						Перепланировка нежилого помещения, расположенного по адресу: МО, г.Апатиты, ул.Зиновьева, д.19		
Изм.	Кол.уч	Лист	Недок.	Подпись	Дата	Стадия	Лист	Листов
						П	7	
ГИП Дзиговский А.								
Проектир. Маслова А.								
Проверил Соколова И.								
Н.контроль Мокеев П.								
Фасады. Цветовое решение								

Взам. инв. №

Полп. и дата


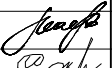
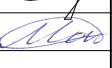


Инв. № подл.

## Ведомость отделки фасадов

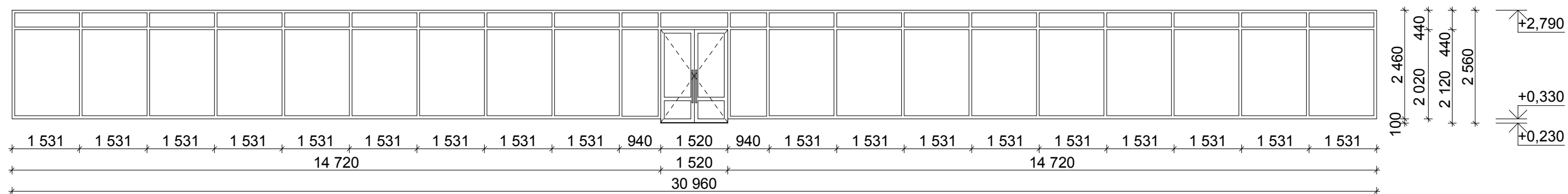
№ п/п	Элементы фасада	Вид отделки	Образец колера	Индекс по RAL	Примечания
1	Стены	керамогранит		серый	32,84м2
2		окраска фасадными красками за два раза		серый	8,78м2
3	Цоколь	искусственный камень		коричневый	5,67м2
4	Крыльцо главного входа: площадка, пандус	керамогранит		темно-серый	5,87м2
5	Козырек: кровля	рулонный материал		темно-серый	37,50м2
6	Козырек: ветровая планка	металлическая; порошковая окраска		темно-серый	34,14п.м
7	Козырек: плафон	реечный, алюминиевый; порошковая окраска		серый	19,20м2
8	Витражи	алюминиевые; порошковая окраска		серый	
9	Окна	ПВХ		белый	
10	Дверь стальная глухая	порошковая окраска		серый	

## Примечание

- Данный лист читать совместно с АР1-7.
- Отделка фасадов, не указанная в ведомости, существующая.

Взам. инв. №									
	Подл. и дата	<b>22/23-2021-АР1</b>							
Изм.		Кол.уч	Лист	Недок.	Подпись	Дата	Перепланировка нежилого помещения, расположенного по адресу: МО, г.Апатиты, ул.Зиновьева, д.19		
	ГИП						Дзигоевский А.		Стадия
Инв. № подл.	Проектир.	Маслова А.					П	8	
	Проверил	Соколова И.					Ведомость отделки фасадов 		
	Н.контроль	Мокеев П.							

**Схема элементов заполнения проемов  
В1, Д1**



**Примечания**

1. Данный лист читать совместно с АР1-7.
2. Перед заказом дверных, оконных и витражных блоков в обязательном порядке произвести уточняющие замеры габаритов дверных и оконных проемов по месту.
3. Оконные блоки выполнить из профилей ПВХ в соответствии с указаниями ГОСТ 30673-99 и ГОСТ 30674-99, узлы примыкания - по ГОСТ 30971-02.
4. Цвет профилей витражных блоков и подоконных досок - серый.
5. Цвет профилей оконных блоков и подоконных досок - белый.
6. Все элементы заполнения оконных, витражных и дверных наружных проемов поставляются в полной готовности - с заводской обработкой поверхности, остекленные, с установленной фурнитурой в комплекте с наличниками, замками, ручками и т.д.
7. Двери наружные оборудовать самозакрывающим устройством ЗД-1 (ГОСТ 5089-2011).
8. Двери наружные укомплектовать уплотняющими прокладками в притворах, взломостойкими петлями, ручками, замками.
9. Двери наружные не должны иметь запоров, которые не могут быть открыты изнутри без ключа.
10. Материалы и объемы работ по отделке внутренних поверхностей дверных и оконных проемов (отделка откосов и установка подоконных досок) данным разделом не предусматриваются.

**Спецификация элементов заполнения проемов**

Поз.	Обозначение	Наименование	Кол-во	Примечание*
<b>Блоки дверные наружные</b>				
Д1	ГОСТ 23747-2015	ДАН О Бпр Дв Р 22-16	1	1520x2120
Д2	ГОСТ 31173-2016	ДСН, А, Оп, П, Прг, Н, П2лс, М2, О (17-11)	1	1020x1700
Д3	ГОСТ 31173-2016	ДСН, А, Дп, Л, Прг, Н, П2лс, М2, О (14-11) (с замкнутой коробкой)	1	1150x1400
<b>Блоки оконные</b>				
О1	ГОСТ 30674-99	ОП Б1 2050x1150	3	1150x2050
О2	ГОСТ 30674-99	ОП Б1 1400x1150	4	1150x1400
<b>Блоки витражные</b>				
В1	ГОСТ 21519-2003	ОАКУ СПД 30960x2560 Б1 (алюминиевый, с двухкамерным остеклением)	1	2460/2560x30960

\* В примечании указан размер проема

Изм. № подл. Подп. и дата. Взам. инв. №

						<b>22/23-2021-АР1</b>		
						Перепланировка нежилого помещения, расположенного по адресу: МО, г.Апатиты, ул.Зиновьева, д.19		
Изм.	Кол.уч	Лист	Недок.	Подпись	Дата			
ГИП		Дзиговский А.					Стадия	Лист
Проектир.		Маслова А.					П	9
Проверил		Соколова И.						
Н.контроль		Мокеев П.						
						Спецификация элементов заполнения проемов		
						 <b>МУРМАНСК ПРОФСТРОЙ</b> <small>ГОД ОСНОВАНИЯ 1972</small>		