



ЗАКРЫТОЕ АКЦИОНЕРНОЕ ОБЩЕСТВО

"МУРМАНСКПРОФСТРОЙ"

*Перепланировка нежилого
помещения,
расположенного по адресу:
МО, г.Апатиты,
ул.Зиновьева, д.19*

Проектная документация

22/23-2021-АР

"Архитектурные решения"

Главный инженер проекта



Дзиговский А.С.

2021г.

Содержание тома

Обозначение		Номер листа	Примечание
22/23-2021-АР	Титульный лист	1	
22/23-2021-АР.СТ	Содержание тома	2	
	Текстовая часть		
22/23-2021-АР.ПЗ	Пояснительная записка	3	3 листа
Приложение А	Перечень нормативной документации	6	
	Графическая часть		
22/23-2021-АР	Общие данные	7	
22/23-2021-АР	Графическая часть	8	6 листов

Взам. инв. №

Подп. и дата

Инв. № подл.

Изм.	Кол.уч	Лист	Недок.	Подпись	Дата			
						22/23-2021-АР.СТ		
ГИП		Дзиговский А.				Стадия	Лист	Листов
						П	1	1
Проектир.		Маслова А.				Содержание тома		
Проверил		Соколова И.						
Н.контроль		Мокеев П.						

Пояснительная записка.

Данный раздел "Архитектурные решения" разработан в составе проекта по объекту "Перепланировка нежилого помещения, расположенного по адресу: МО, г.Апатиты, ул.Зиновьева, д.19" на основании договора 22/23-2021 от 02 сентября 2021 года и Технического задания на проектные работы, а так же в соответствии с действующей нормативной документацией.

Участок под проектируемым объектом находится в жилой зоне г.Апатиты.

Стадия проектирования - "П".

1. Описание и обоснование внешнего и внутреннего вида объекта, его пространственной, планировочной и функциональной организации.

Данным разделом разрабатываются архитектурные решения перепланировки нежилого помещения.

Проектируемый объект расположен во встроенно-пристроенных нежилых помещениях по адресу: МО, г.Апатиты, ул.Зиновьева, д.19, и занимает часть цокольного этажа жилого пятиэтажного кирпичного дома. На момент проектирования здание эксплуатируется. Все инженерные сети находятся в рабочем состоянии.

Фасады существующего здания находятся в хорошем состоянии.

Наружные несущие стены кирпичные. Внутренние несущие стены кирпичные. Балки железобетонные. Перекрытия - из сборных железобетонных пустотных плит. Высота помещений - 2,95м.

Здание расположено внутри городской застройки. Транспортно-пешеходные пути сложившиеся, подъезд транспорта обеспечен со стороны всех фасадов.

Оси приняты условно по внутренним граням несущих и ограждающих конструкций.

За относительную отметку 0,000 условно принята отметка чистого пола первого этажа.

Данным разделом предусматривается:

- демонтаж ненесущих перегородок;
- устройство проемов в несущих стенах;
- внутренняя отделка помещений;
- устройство новых покрытий полов.

Инв. № подл.	Взам. инв. №	
	Подл. и дата	

22/23-2021-АР.ПЗ					
Изм.	Кол.уч	Лист	№док.	Подпись	Дата
ГИП		Дзиговский А.			
Проектир.		Маслова А.			
Проверил		Соколова И.			
Н.контроль		Мокеев П.			
Пояснительная записка			Стадия	Лист	Листов
			П	1	4

Предусмотренные проектной документацией устраиваемые проемы в несущих стенах предполагается производить с соблюдением всех требований экологических, санитарно-гигиенических, противопожарных и других норм, действующих на территории Российской Федерации, которые обеспечивают безопасную для жизни и здоровья людей эксплуатацию объекта.

Изменение площади проектируемого нежилого помещения не вызывает изменения общей площади жилого здания, в котором оно расположено, в силу п. п. А.1.2 и А.1.3 Приложения А СП 54.13330.2016 "Здания жилые многоквартирные. Актуализированная редакция СНиП 31-03-2003", согласно которым площадь жилого здания следует определять, как сумму площадей этажей здания, измеренных в пределах внутренних поверхностей наружных стен.

Проектируемый объект занимает часть встроенно-пристроенных нежилых помещений цокольного этажа жилого пятиэтажного кирпичного дома. Фасады соответствуют функциональному назначению объекта. Вход располагается со стороны главного фасада в осях 4-5/А, по существующему крыльцу, через тамбур.

Эвакуационный выход предусмотрен со стороны дворового фасада здания в осях 4-3/В непосредственно на улицу, через существующий дверной проем.

2. Обоснование принятых объемно-пространственных и архитектурно-художественных решений, в том числе в части соблюдения предельных параметров разрешенного строительства объекта капитального строительства.

Помещения проектируемого объекта располагаются в встроенно-пристроенных нежилых помещениях цокольного этажа жилого пятиэтажного кирпичного дома, в черте сложившейся городской застройки. Абрис наружных стен здания проектом не меняется.

Главный вход запроектирован на месте существующей входной группы.

Со стороны дворового фасада все проемы в наружных стенах сохраняются, закладывание оконных и дверных проемов не предусматривается.

3. Описание и обоснование использованных композиционных приемов при оформлении фасадов и интерьеров объекта капитального строительства.

Данным разделом разрабатываются архитектурные решения для ремонта нежилых помещений жилого пятиэтажного дома с цокольным этажом. Объемно-пространственная структура здания остается без изменений.

Для отделки интерьеров помещений применены композиционные решения, соответствующие их функциональному назначению. Отделка помещений выполняется материалами, отвечающими современным требованиям, санитарным и противопожарным нормам, имеющими сертификаты качества.

Име. № подл.	Подп. и дата	Взам. инв. №							22/23-2021-АР.ПЗ	Лист
										2
Изм.	Кол.уч	Лист	Недок.	Подпись	Дата					

4. Описание решений по отделке помещений основного, вспомогательного, обслуживающего и технического назначения.

Отделка помещений выполняется материалами, отвечающими современным требованиям, санитарным и противопожарным нормам, имеющими сертификаты качества; а также - в соответствии с их функциональным назначением.

1. Тамбур. Стены окрашиваются по подготовленной поверхности атмосферостойкими акриловыми красками. Потолок - существующий, окрашивается по подготовленной поверхности акриловой краской. В качестве напольного покрытия использован керамогранит с шероховатой нескользящей поверхностью.

2. Помещения 2 - 5. Стены обшиваются декоративными антивандальными панелями типа "Crylat". Потолок - потолочные плиты по системе подвесных потолков типа "Армстронг". В качестве напольного покрытия использован керамогранит с шероховатой нескользящей поверхностью.

3. Санузлы, помещение хранения уборочного инвентаря и моющих средств. Стены облицовывается керамической плиткой. Потолок - потолочные плиты по системе подвесных потолков типа "Армстронг". Пол - керамическая плитка с шероховатой нескользящей поверхностью.

5. Описание архитектурных решений, обеспечивающих естественное освещение помещений с постоянным пребыванием людей.

Все помещения, в которых регламентируется наличие естественного освещения, обеспечены им посредством размещения оконных проемов. В качестве оконных заполнений применяются металлопластиковые оконные блоки с двухкамерным стеклопакетом с сопротивлением теплопередаче не ниже 0,60-0,64 м²·°С/Вт, с остеклением, выполненным из стекла с нормальным коэффициентом светопропускания.

6. Описание архитектурно-строительных мероприятий, обеспечивающих защиту помещений от шума, вибрации и другого воздействия.

Проектируемый объект расположен внутри городской застройки, в существующем здании.

Помещения проектируемого объекта предусмотрены для технологических процессов, не вызывающих шум и вибрации.

В качестве дополнительных мероприятий, обеспечивающих защиту помещений от шума, вибрации и другого воздействия используются следующие решения:

- применение оконных блоков с двойным стеклопакетом;
- звукоизоляция перекрытия цокольного этажа и наружных и внутренних стен звукоизоляционными плитами.

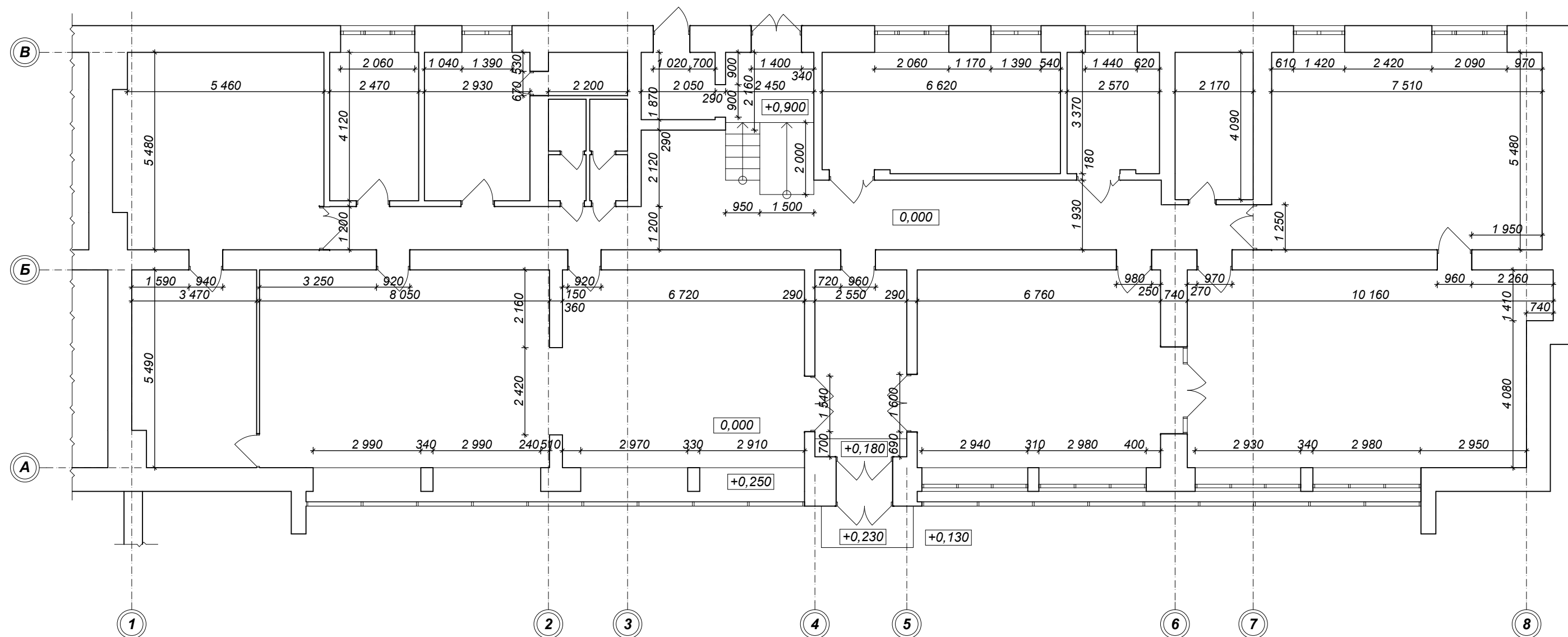
Име. № подл.	Подп. и дата	Взам. инв. №							22/23-2021-АР.ПЗ	Лист
										3
Изм.	Кол.уч	Лист	Недок.	Подпись	Дата					

Приложение А
(обязательное)

Перечень нормативной документации

- | | |
|---------------------------|--|
| 1. СП 118.13330.2012 | "Общественные здания и сооружения" |
| 2. СП 1.13130.2009 | "Эвакуационные пути и выходы" |
| 3. ГОСТ Р 21.1101-2009 | "Основные требования к проектной
и рабочей документации" |
| 4. СП 51.13330.2011 | "Защита от шума" |
| 5. СП 52..13330.2011 | "Естественное и искусственное освещение" |
| 6. СП 29.13330.2011 | "Полы" |
| 7. ФЗ №123-ФЗ от 22.07.08 | "Технический регламент о требованиях
пожарной безопасности" |
| 8. СНиП 21.01-97* | "Пожарная безопасность зданий и сооружений." |

Изн. № подл.	Подл. и дата	Взам. инв. №							22/23-2021-АР.ПЗ	Лист
										4
Изм.	Кол.уч	Лист	Недок.	Подпись	Дата					

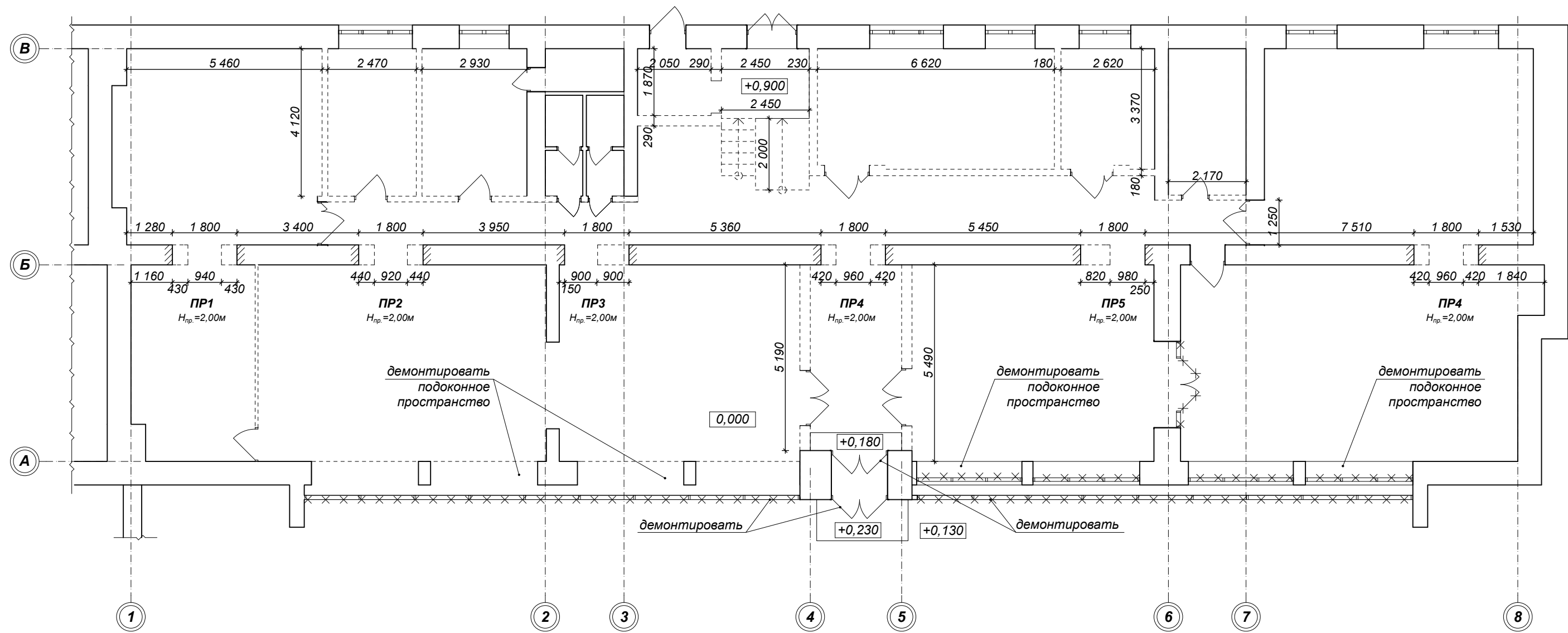


Примечание

1. Обмерный чертеж выполнен на основании обмерных работ и планов ГУПТИ.
2. Оси приняты условно по внутренним граням несущих и ограждающих конструкций.
3. За относительную отметку 0,000 условно принята отметка чистого пола цокольного этажа.

Изн. № подл.	Взам. инв. №
Подп. и дата	

22/23-2021-AP					
Перепланировка нежилого помещения, расположенного по адресу: МО, г.Апатиты, ул.Зиновьева, д.19					
Изм.	Кол.уч	Лист	Недок.	Подпись	Дата
ГИП		Дзиговский А.		<i>[Signature]</i>	
Проектир.		Маслова А.		<i>[Signature]</i>	
Проверил		Соколова И.		<i>[Signature]</i>	
Н.контроль		Мокеев П.		<i>[Signature]</i>	
Обмерный план на отм. 0,000				Стадия	Лист
				П	2
				Листов	



Примечания

1. Проектом предусмотрено выполнение проемов ПР1 - ПР5 в несущих стенах. Устройство проемов не уменьшает несущей способности стен. Мероприятия по усилению проемов разрабатываются в разделе КР.
2. Существующее покрытие пола разобрать, новое выполнить согласно экспликации полов (см. АР-6).
3. Существующие оконные заполнения демонтировать с последующей заменой на новые (см. также АР-7).
4. Существующие витражные заполнения демонтировать с последующей заменой на новые (см. также АР-7).
5. Существующие дверные блоки демонтировать с последующей заменой на новые (см. также АР-7).

Условные обозначения

- стены и перегородки существующие
- разбираемые перегородки
- пробиваемые проемы

Изм.	Кол.уч	Лист	Недок.	Подпись	Дата

22/23-2021-АР

Перепланировка нежилого помещения,
расположенного по адресу:
МО, г.Апатиты, ул.Зиновьева, д.19

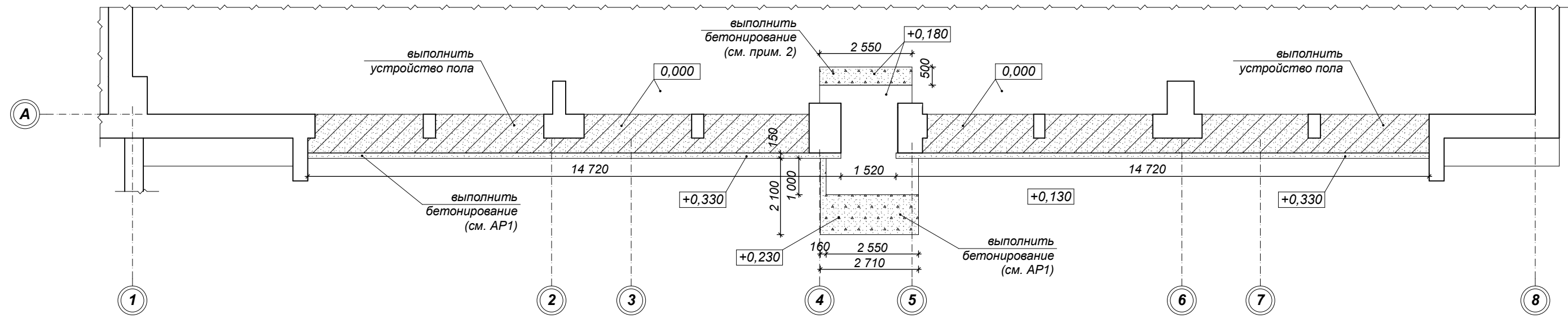
Изм.	Кол.уч	Лист	Недок.	Подпись	Дата
ГИП	Дзиговский А.				
Проектир.	Маслова А.				
Проверил	Соколова И.				
Н.контроль	Мокеев П.				

Стадия	Лист	Листов
П	3	

План демонтажа на отм. 0,000

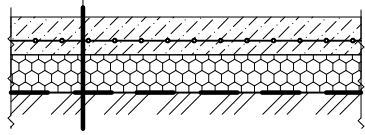


Фрагмент плана на отм. 0,000 в осях 1-8/А



Деталь пола

- выравнивающая стяжка из цементно-песчаного раствора М150 50мм
- армирующая сетка 5Вр1 100х100мм,
- экструдированный пенополистирол 100мм
- пароизоляция
- грунт уплотненный

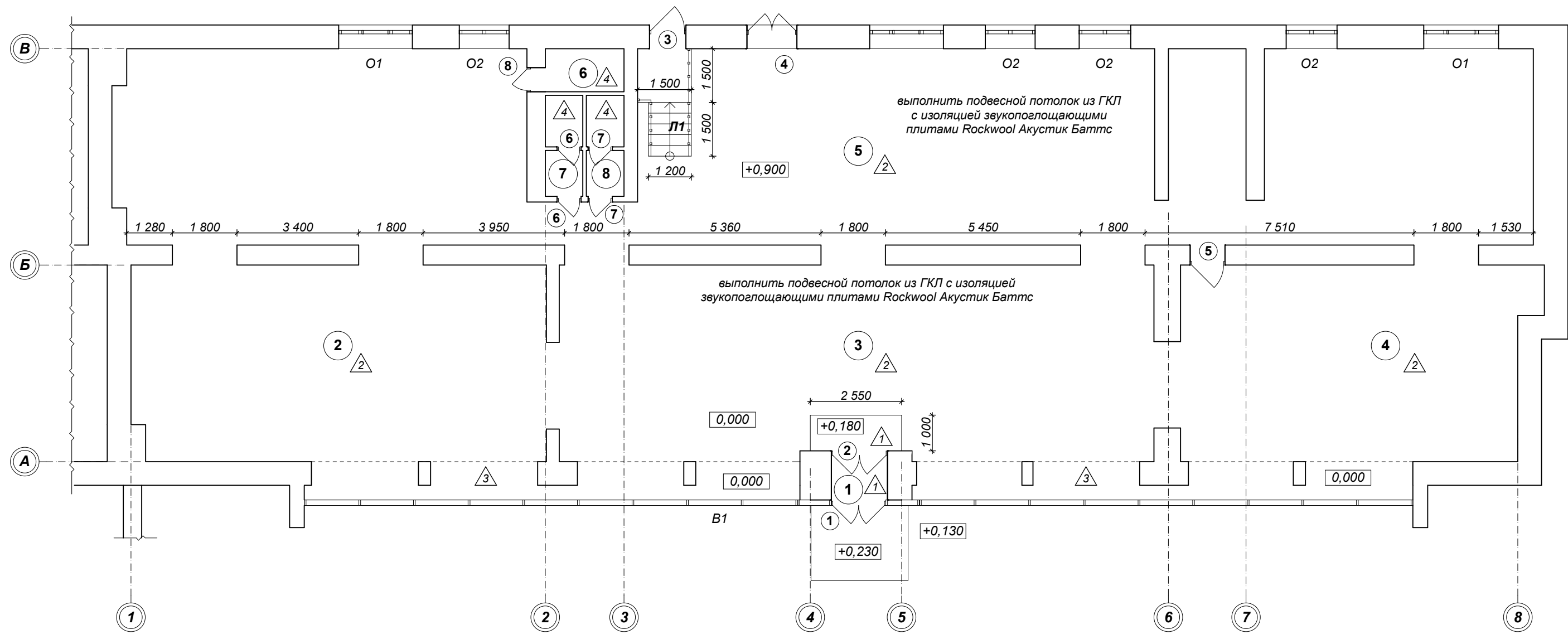


Примечания

1. Данный лист читать совместно с разделом АР1.
2. Выполнить расширение площадки посредством бетонирования по опалубке (бетон В20) согласно плана.

Изн. № подл.	
Подп. и дата	
Взам. инв. №	

22/23-2021-АР					
Перепланировка нежилого помещения, расположенного по адресу: МО, г.Апатиты, ул.Зиновьева, д.19					
Изм.	Кол.уч	Лист	Недок.	Подпись	Дата
ГИП		Дзиговский А.		<i>[Signature]</i>	
Проектир.		Маслова А.		<i>[Signature]</i>	
Проверил		Соколова И.		<i>[Signature]</i>	
Н.контроль		Мокеев П.		<i>[Signature]</i>	
				Стадия	Лист
				П	4
				Листов	
Фрагмент плана в осях 1-8/А					



Экспликация помещений

Поз.	Наименование	Площадь, м2	Кат. помещения
1	Тамбур	2,15	
2	Помещение	69,88	
3	Помещение	102,90	
4	Помещение	59,24	
5	Помещение	199,66	
6	Помещение хранения уборочного инвентаря и моющих средств	2,64	
7	Санузел	2,85	
8	Санузел	2,85	
Итого		442,17	

Условные обозначения

- стены и перегородки существующие
- маркировка дверного блока
- маркировка типа пола

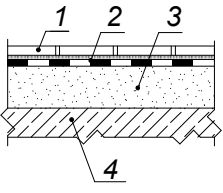
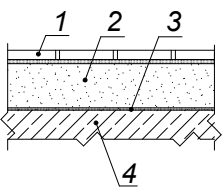
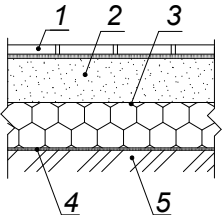
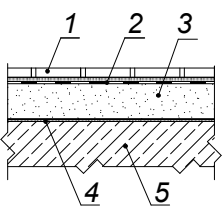
Примечания

1. Экспликацию полов см. АР-6.
2. Спецификацию элементов заполнения проемов см. АР-7.
3. Облицовку дверных и оконных откосов выполнить из КНАУФ-суперлист влагостойкий. Работы вести согласно ТЛ С611 (стены Тиги Кнауф).

Взам. инв. №
 Подп. и дата
 Инв. № подл.




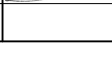

22/23-2021-АР					
Перепланировка нежилого помещения, расположенного по адресу: МО, г.Апатиты, ул.Зиновьева, д.19					
Изм.	Кол.уч	Лист	Недок.	Подпись	Дата
ГИП		Дзиговский А.			
Проектир.		Маслова А.			
Проверил		Соколова И.			
Н.контроль		Мокеев П.			
				Стадия	Лист
				П	5
Проектируемый план на отм. 0,000				 ГОД ОСНОВАНИЯ 1972	

Экспликация полов

Номер помещения	Тип пола	Схема типа пола или тип пола по серии	Данные элемента пола (наименование, толщины, основания и др.)	Площадь, м ²
1; 3 (площадка)	1		1. керамогранит на сцепляющем р-ре "Ветонит" 8мм 10мм 2. гидроизоляция "Глимс-Водостоп" 3. выравнивающая стяжка из цементно-песчаного р-ра М150 30мм 4. сущ. ж/б плита перекрытия	4,70
2; 3; 4; 5; 6	2		1. керамогранит на сцепляющем р-ре "Ветонит" 8мм 10мм 2. выравнивающая стяжка из цементно-песчаного р-ра М150, армированного сеткой 5вр-100/5вр-100 ГОСТ8478-81 60мм 3. грунтовка МД-16 4. сущ. ж/б плита перекрытия	414,99
2; 3; 4 (подоконное прост-во)	3		1. керамогранит на сцепляющем р-ре "Ветонит" 8мм 10мм 2. выравнивающая стяжка из цементно-песчаного р-ра М150, армированного сеткой 5вр-100/5вр-100 ГОСТ8478-81 50мм 3. экструдированный пенополистирол 100мм 4. пароизоляция 5. грунт уплотненный	27,06
5; 7	4		1. керамическая плитка на сцепляющем р-ре "Ветонит" 8мм 10мм 2. 2 слоя обмазочной гидроизоляции "Кнауф-Флэхендихт" с заводом на стену на высоту 300 мм 3. выравнивающая стяжка из цементно-песчаного р-ра М150 60мм 4. грунтовка МД-16 5. сущ. ж/б плита перекрытия	5,70

Примечания

1. Данный лист читать совместно с АР-5.
2. Покрытие полов выполнять после прокладки всех видов коммуникаций.
3. Гидроизоляцию завести на стены на высоту не менее 300мм.

Взам. инв. №												
Подл. и дата	22/23-2021-АР											
	Перепланировка нежилого помещения, расположенного по адресу: МО, г.Апатиты, ул.Зиновьева, д.19											
Инв. № подл.	Изм.	Кол.уч	Лист	Недок.	Подпись	Дата						
	ГИП		Дзиговский А.									
	Проектир.	Маслова А.										
	Проверил	Соколова И.										
	Н.контроль		Мокеев П.									
Экспликация полов						<table border="1"> <tr> <td>Стадия</td> <td>Лист</td> <td>Листов</td> </tr> <tr> <td>П</td> <td>6</td> <td></td> </tr> </table>	Стадия	Лист	Листов	П	6	
Стадия	Лист	Листов										
П	6											
												

Спецификация элементов заполнения проемов

13

Поз.	Обозначение	Наименование	Кол-во	Примечание*
Блоки дверные наружные				
Д1	ГОСТ 23747-2015	ДАН О Бпр Дв Р 22-16	1	1520x2120
Д2	ГОСТ 23747-2015	ДАН О Бпр Дв Р 21-16 (тамбурный)	1	1520x2050
Д3	ГОСТ 31173-2016	ДСН, А, Оп, П, Прз, Н, П2лс, М2, О (17-11)	1	1020x1700
Д4	ГОСТ 31173-2016	ДСН, А, Дп, Л, Прз, Н, П2лс, М2, О (14-11) (с замкнутой коробкой)	1	1150x1400
Блоки дверные внутренние				
Д5	ГОСТ 6629 - 88	ДГ 21-10 Л (деревянный, глухой, левый)	1	970x2070
Д6	ГОСТ 6629 - 88	ДГ 21-7 ЛП (деревянный, глухой, левый, с порогом)	2	670x2070
Д7	ГОСТ 6629 - 88	ДГ 21-7 П (деревянный, глухой, правый, с порогом)	2	670x2070
Д7	ГОСТ 6629 - 88	ДГ 17-7 ЛП (деревянный, глухой, левый, с порогом)	1	670x1670
Блоки оконные				
О1	ГОСТ 30674-99	ОП Б1 2050x1150	3	1150x2050
О2	ГОСТ 30674-99	ОП Б1 1400x1150	4	1150x1400
Блоки витражные				
В1	ГОСТ 21519-2003	ОАКУ СПД 30960x2560 Б1 (алюминиевый, с двухкамерным остеклением)	1	2460/2560x30960

* В примечании указан размер проема

Примечания

1. Данный лист читать совместно с АР-5, а также с разделом АР1.
2. Перед заказом дверных, оконных и витражных блоков в обязательном порядке произвести уточняющие замеры габаритов дверных и оконных проемов по месту.
3. Оконные блоки выполнить из профилей ПВХ в соответствии с указаниями ГОСТ 30673-99 и ГОСТ 30674-99, узлы примыкания - по ГОСТ 30971-02.
4. Цвет профилей витражных блоков - серый.
5. Цвет профилей оконных блоков и подоконных досок - белый.
6. Все элементы заполнения оконных, витражных и дверных наружных проемов поставляются в полной готовности - с заводской обработкой поверхности, остекленные, с установленной фурнитурой в комплекте с наличниками, замками, ручками и т.д.
7. Двери наружные оборудовать самозакрывающим устройством ЗД-1 (ГОСТ 5089-2011).
8. Двери наружные укомплектовать уплотняющими прокладками в притворах, взломостойкими петлями, ручками, замками. Двери наружные не должны иметь запоров, которые не могут быть открыты изнутри без ключа.
9. Внутренние двери укомплектовать петлями, ручками, замками, наличниками.
10. Дверь в санузлы оборудовать самозакрывающимся устройством ЗД-1 (ГОСТ 5089-2011).

Взам. инв. №
Подл. и дата
Инв. № подл.

22/23-2021-АР					
Перепланировка нежилого помещения, расположенного по адресу: МО, г.Апатиты, ул.Зиновьева, д.19					
Изм.	Кол.уч	Лист	Недок.	Подпись	Дата
ГИП		Дзигоевский А			
Проектир.	Маслова А.				
Проверил	Соколова И.				
Н.контроль	Мокеев П.				
				Спецификация элементов заполнения проемов	
			Стадия	Лист	Листов
			П	7	
				 МУРМАНСК ПРОФСТРОЙ <small>ГОД ОСНОВАНИЯ 1972</small>	