



ЗАКРЫТОЕ АКЦИОНЕРНОЕ ОБЩЕСТВО
«МУРМАНСКПРОФСТРОЙ»

Перепланировка нежилого помещения расположенного
по адресу: МО г. Апатиты ул. Зиновьева, д.19

Проектная документация

“Конструктивное решение”

22/23–2021–КР1

Главный инженер проекта

Дзиговский А.С.

изм.	№ докум.	Подл.	Дата.

2021

Ведомость рабочих чертежей основного комплекта КР

Лист	Наименование	Примечание
1	Общие данные.	
2	Демонтажный план на отм. 0.000м	
3	Фрагмент плана ПР-1. Вид А. Последовательность выполнения работ.	
4	Фрагмент плана ПР-2, ПР-3. Вид Б, Вид В.	
5	Фрагмент плана ПР-4, ПР-5. Вид Г, Вид Д.	
6	Выполнение проемов ПР1-:-ПР5. Узлы.	
7	Выполнение проемов ПР-1-:-ПР-3. Спецификация.	
8	Выполнение проемов ПР-4-:-ПР-5. Спецификация.	

Ведомость спецификаций

Лист	Наименование	Примечание
КР-7	Выполнение проемов ПР-1-:-ПР-3. Спецификация.	
КР-8	Выполнение проемов ПР-4-:-ПР-5. Спецификация.	

Технические решения, принятые в рабочих чертежах, соответствуют требованиям экологических, санитарно-гигиенических, противопожарных и других норм, территории Российской Федерации и обеспечивают безопасную для жизни и здоровья людей эксплуатацию объекта при соблюдении предусмотренных рабочими чертежами мероприятий.
 Главный инженер проекта *А.С. Дзиговский*

Все используемые в данном проекте материалы, изделия, конструкции и оборудование должны иметь техническое свидетельство на применение их в строительстве.

(Постановление РФ N 1636 от 27.12.1997г.)

Общие указания

I. ИСХОДНЫЕ ДАННЫЕ.

- Договора подряда № 22/23-2021 от _____ 2021 г.;
- Задания на проектирование;

II. РАСЧЕТНЫЕ ДАННЫЕ.

1. Расчетная зимняя температура наружного воздуха °С, равная средней температуре наиболее холодной пятидневки обеспеченностью 0,92 - минус 27°С. Период со средней суточной температурой воздуха 4 8°С:
 - продолжительность отопительного периода - 275 суток;
 - средняя температура отопительного периода - минус 3,2°С.
2. Расчетная температура внутреннего воздуха - плюс 18°С.
3. Влажностный режим помещений - нормальный.
4. За отметку пола минус 0.000 принята отметка пола первого этажа.
5. Уровень ответственности здания - II.
6. Расчетное значение веса снегового покрова - 320 кг/м²
10. Нормативное значение ветрового давления - 48 кгс/м².

III. ОБЪЕМНО-ПЛАНИРОВОЧНЫЕ РЕШЕНИЯ.

Объемно - планировочное решение продиктовано заданием заказчика по размещению объекта, компоновке помещений, технологической схеме работы.

IV. КОНСТРУКТИВНЫЕ РЕШЕНИЯ.

1. Проектом предусмотрено расширение существующих проемов и выполнение дополнительных во вновь образуемых проемов в несущих стенах (шириной не более 1800 мм). Количество выполняемых вновь проемов и заложенных заимокомпенсируемо.
2. Проектом также предусмотрено усиление всех проемов с обвязкой с несущими конструкциями.

Ведомость ссылочных и прилагаемых документов

Обозначение	Наименование	Примечание						
	Ссылочные документы							
СП 16.13330.2017	"Стальные конструкции"							
СП 70.13330.2012	"Несущие и ограждающие конструкции"							
СП 72.13330.2016	"Защита строительных конструкций от коррозии"							
22/23-2021-КР1								
Перепланировка нежилого помещения расположенного по адресу: МО г. Апатиты ул. Зинovieва, д.19								
Изм.	Кол.уч.	Лист	№ док.	Подп.	Дата	Стадия	Лист	Листов
ГИП		Дзиговский		<i>А.С.</i>		П	1	
Разработал		Дзиговский		<i>А.С.</i>		Общие данные.		
Проверил		Мокеев П.В.		<i>П.В.</i>				
Н.контр.		Ботов А.Г.		<i>А.Г.</i>				



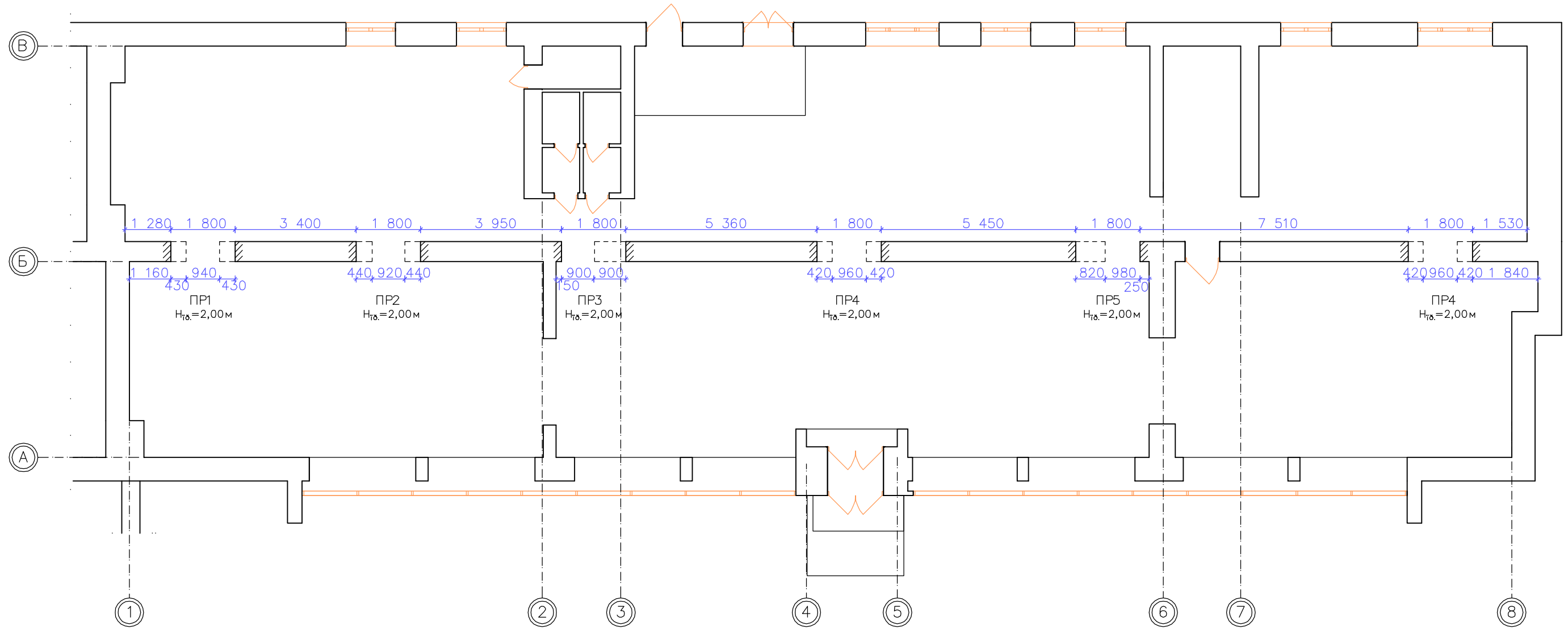
Согласовано

Взам. инв. №

Подп. и дата

Инв. № подл.

Демонтажный план на отм. 0.000м



Согласовано

Инв. № подл.	Подп. и дата	Взам. инв. №

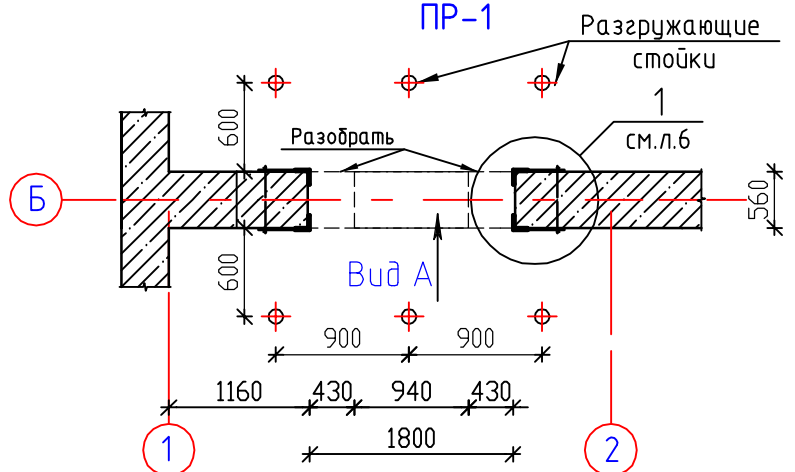
22/23-2021-КР1					
Перепланировка нежилого помещения расположенного по адресу: МО г. Апатиты ул. Зинovieва, д.19					
Изм.	Кол.уч.	Лист	№ док.	Подп.	Дата
ГИП		Дзиговский		<i>[Signature]</i>	
Разработал		Дзиговский		<i>[Signature]</i>	
Проверил		Мокеев П.В.		<i>[Signature]</i>	
Н.контр.		Ботов А.Г.		<i>[Signature]</i>	
				Стадия	Лист
				П	2
				Листов	
Демонтажный план на отм. 0.000м					

Копировал

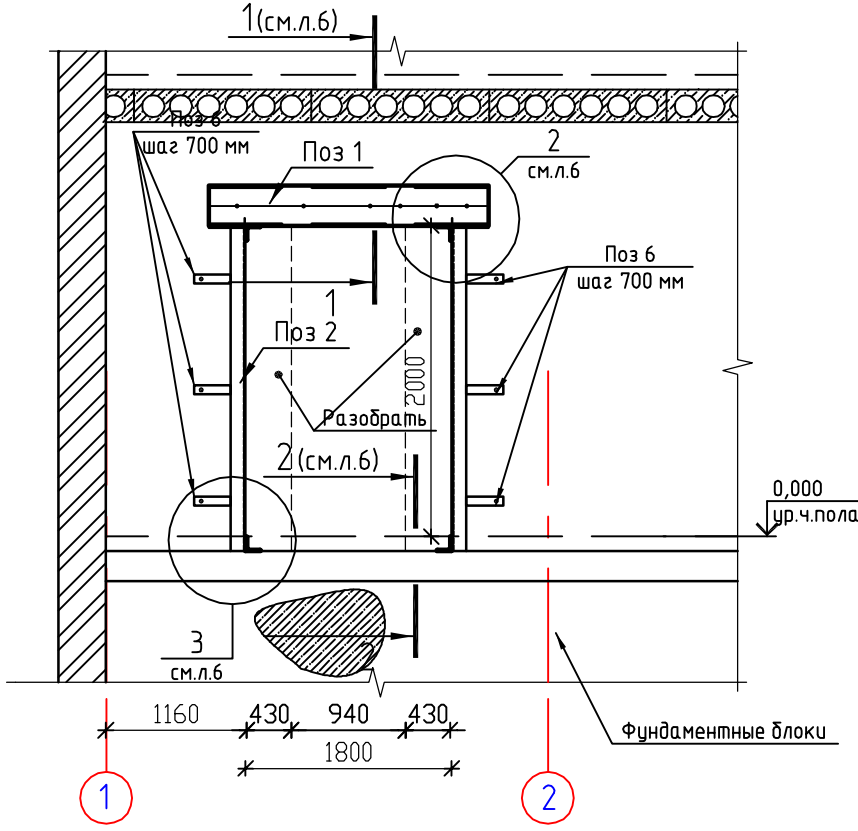
А3

ПОСЛЕДОВАТЕЛЬНОСТЬ ПРОИЗВОДСТВА РАБОТ
ПО ВЫПОЛНЕНИЮ ПРОЕМОВ В КИРПИЧНЫХ СТЕНАХ.
ОБЩИЕ ТРЕБОВАНИЯ.

Фрагмент плана



Вид А



Все работы по выполнению проема вести в строгом соответствии с требованиями СНИП 3.03.01 – 87 «Правила приемки и производства работ» и СНИП II – 23–81 «Стальные конструкции. Нормы проектирования».

До начала производства работ по пробивке проемов необходимо выполнить разметку пробиваемого проема и места установки металлической перемычки.
Разметку высоты проемов вести от проектной отм. чистого пола.
Нарезку металлических элементов выполнять после уточнения натуральных замеров по месту с проектными размерами.
Монтажные соединения элементов металлических перемычек выполнять на болтах нормальной точности. Отверстия под болты выполнять в процессе монтажа элементов по месту в соответствии с разбивкой.
Сварку выполнять по ГОСТ 5264 –80 электродами типа Э42 по ГОСТ 9467 –75*. Сварные швы тщательно зачистить.
Толщину швов принять не менее наименьшей толщины свариваемого элемента.
Все металлические элементы должны быть покрыты грунтовкой ГФ–020.
Перед нанесением грунтовки конструкции должны быть тщательно очищены от окислов и грязи.
После монтажа металлических элементов по пробивке проемов и усилению простенков все металлические элементы обтянуть штукатурной сеткой и оштукатурить толщиной 25 мм.
Металлические элементы усиления запроектированы согласно расчетам. Расчеты хранятся в архиве.
При отклонении фактических конструктивных элементов от принятых проектом при выполнении вскрытия конструкций, необходимо пригласить представителя проектной организации, для уточнения конструктивных решений.

До начала работ по выполнению проема подвести деревянные разгружающие стойки диам. 200 мм под плиты перекрытия 1-го этажа в соответствии с планом. Вверху и внизу подвести деревянные брусья сечением 200х200мм. Стойки в нижней зоне расклинить и раскрепить вертикальными связями.

ПР-1:-5.

1. Предварительно элементы металлической перемычки поз.1 уложить вдоль проектируемого проема.
2. Вырезать алмазным диском горизонтальные пропилы в сторону пробиваемого проема для установки металлической перемычки.
3. Просверлить отв. Ф14мм в бетонной кладке и металлических элементах поз.1 по длине с шагом 400мм.
4. Завести швеллеры поз.1 с просверленными отв. Ф14мм в проектное положение с двух сторон стены.
5. Стянуть швеллеры через просверленные отв. болтами Ф12мм шаг 300мм.
6. Пробить вертикальные сквозные штрабы шириной 250мм в пределах габарита проектируемого проема. Установить уголки металлических обоев на цементном растворе на опорные уголки и опорные листы.
7. Зафиксировать уголки обоев полосами поз.6 через шпильки М12.
8. Сварку выполнять электродами типа Э42, по ГОСТ 5264 –80. Сварные швы тщательно зачистить.
9. В верхней части поз.1 выполнить подклинку пластинами различной толщины до плотного прилегания.
10. Все работы вести в строгом соответствии с требованиями СНИП 3.03.01 – 87.
11. Разборку вести сверху от перемычки.
12. После установки швеллеров, обоев все металлические элементы обтянуть штукатурной сеткой и оштукатурить.

Согласовано

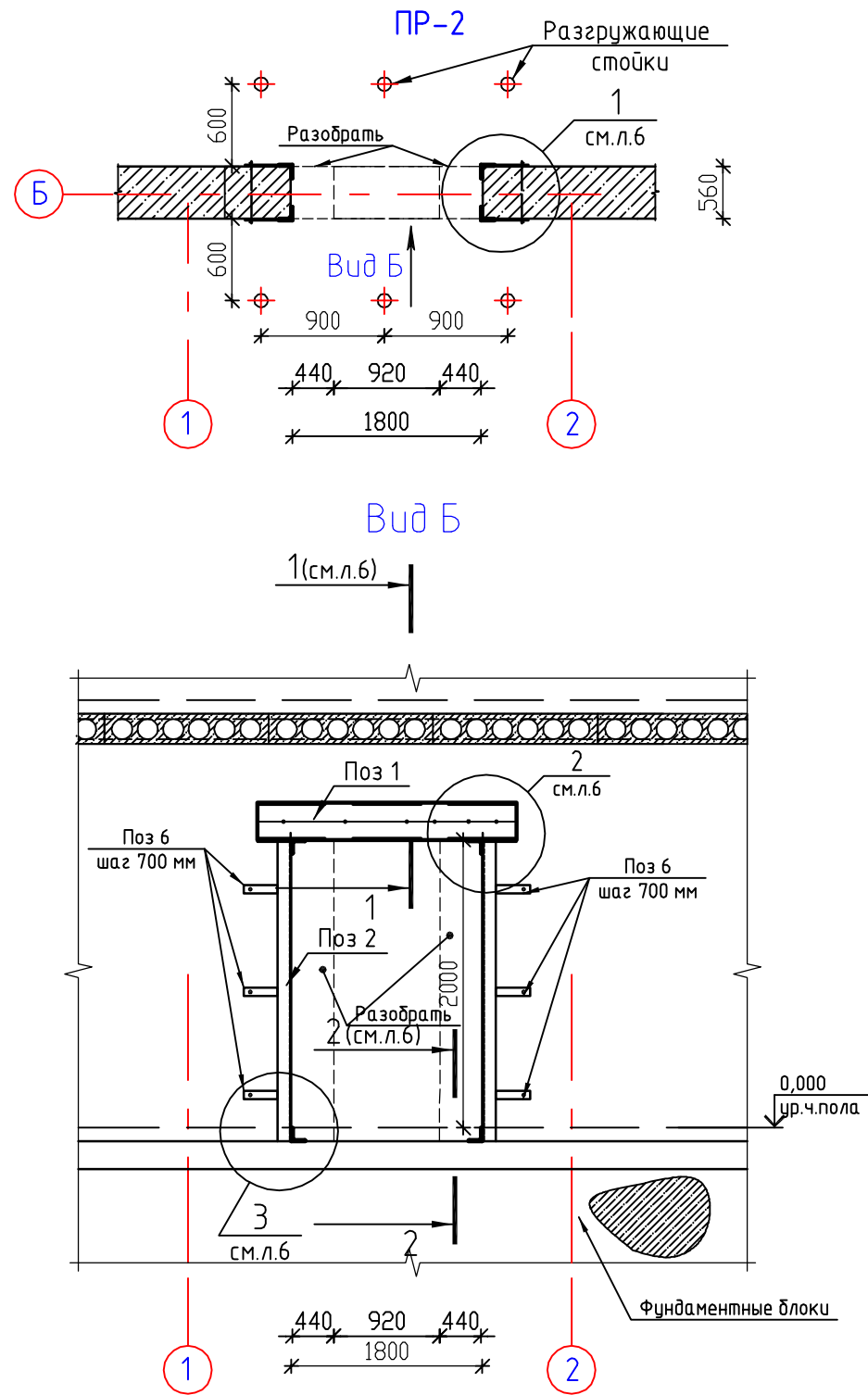
Изм. №	подл.	Дата	Подп.	Изм. №

1. Узлы по выполнению проемов ПР-1 см л. КР-9
2. Спецификацию по выполнению проемов ПР-1 см л. КР-7

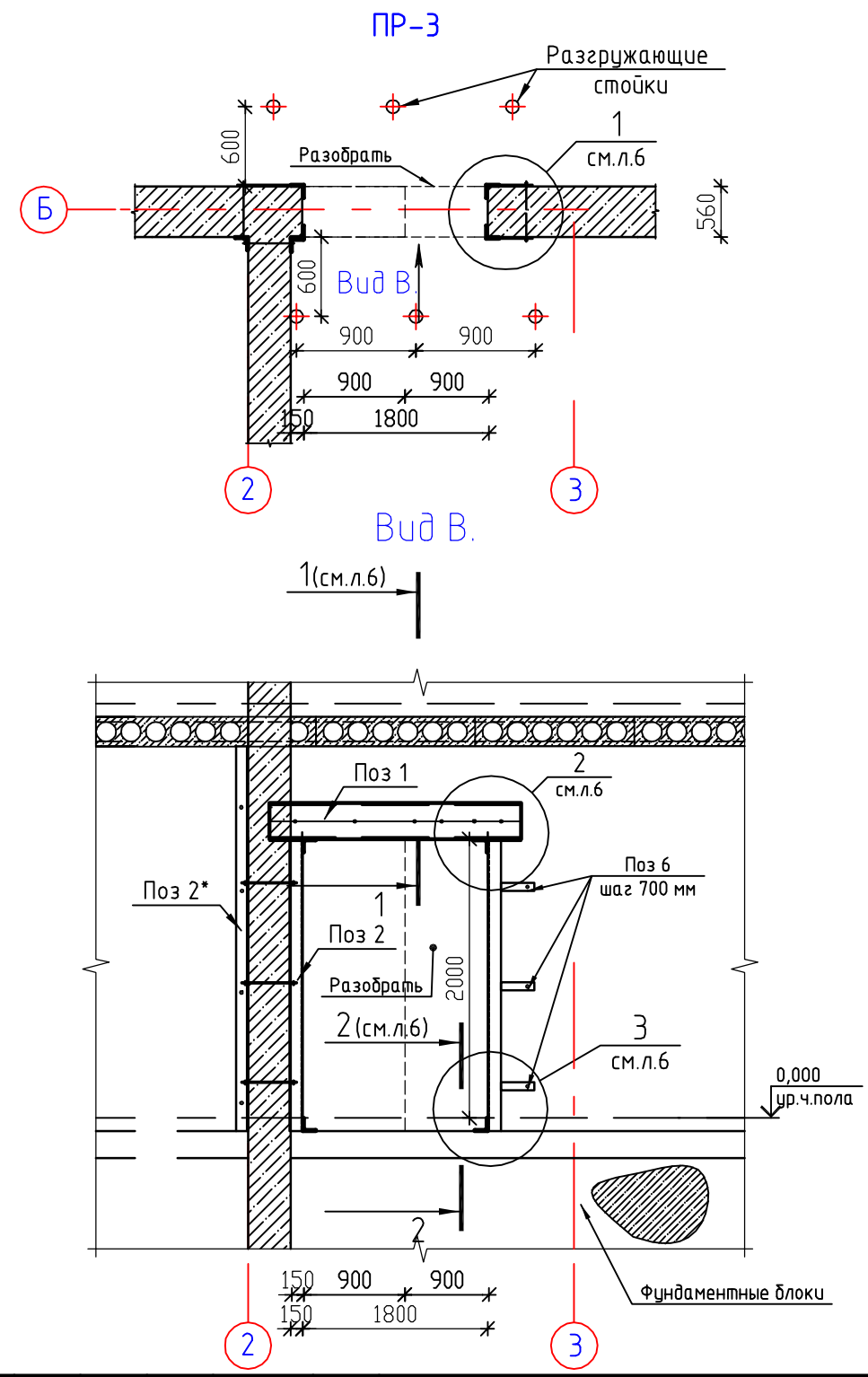
22/23-2021-КР1					
Перепланировка нежилого помещения расположенного по адресу: МО г. Апатиты ул. Зиновьева, д.19					
Изм.	Кол.уч.	Лист	№ док.	Подп.	Дата
ГИП		Дзигобский			
Разработал		Дзигобский			
Проверил		Мокеев П.В.			
Н.контр.		Ботов А.Г.			
Фрагмент плана ПР-1. Вид А.				Стадия	Лист
Последовательность выполнения работ.				П	3



Фрагмент плана



Фрагмент плана



Согласовано

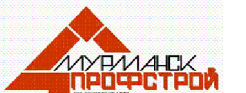
Взам. инв. №

Подп. и дата

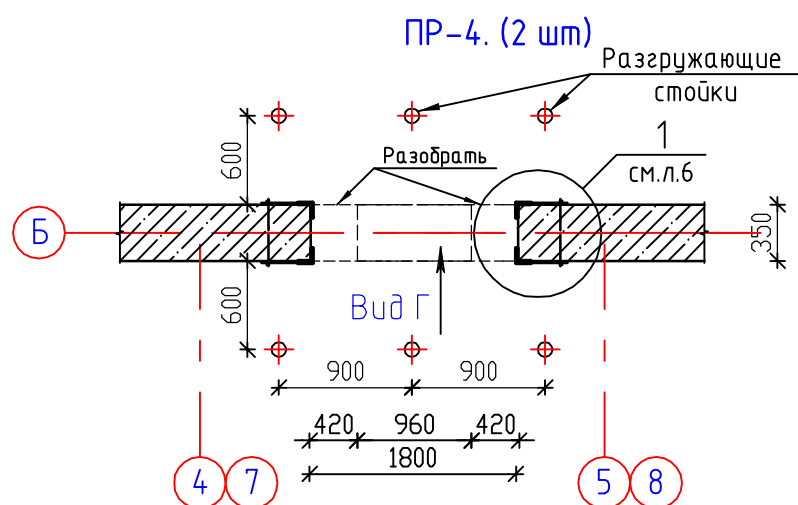
Инв. № подл.

- Узлы по выполнению проемов ПР-2, ПР-3 см л. КР-9
- Спецификацию по выполнению проемов ПР-2, ПР-3 см л. КР-7.

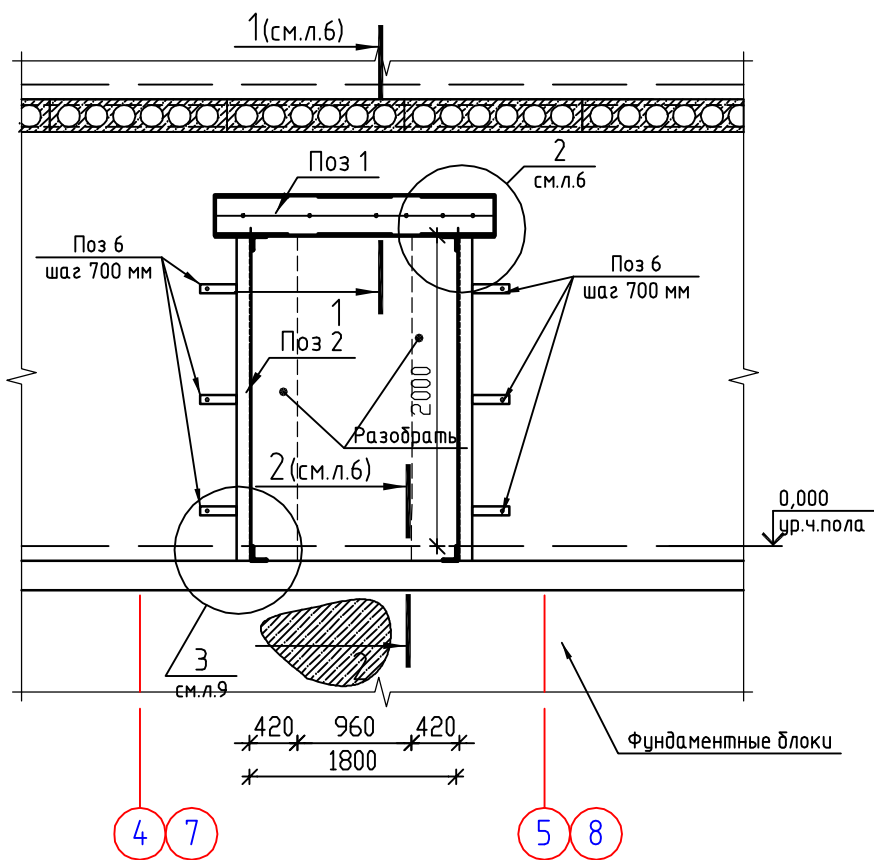
						22/23-2021-КР1		
						Перепланировка нежилого помещения расположенного по адресу: МО г. Апатиты ул. Зинovieва, д.19		
Изм.	Кол.уч.	Лист	№ док.	Подп.	Дата			
ГИП		Дзигобский		<i>[Signature]</i>		Стадия	Лист	Листов
						П	4	
Разработал		Дзигобский		<i>[Signature]</i>		Фрагмент плана ПР-2, ПР-3. Вид Б, Вид В.		
Проверил		Мокеев П.В.		<i>[Signature]</i>				
Н.контр.		Ботов А.Г.		<i>[Signature]</i>				



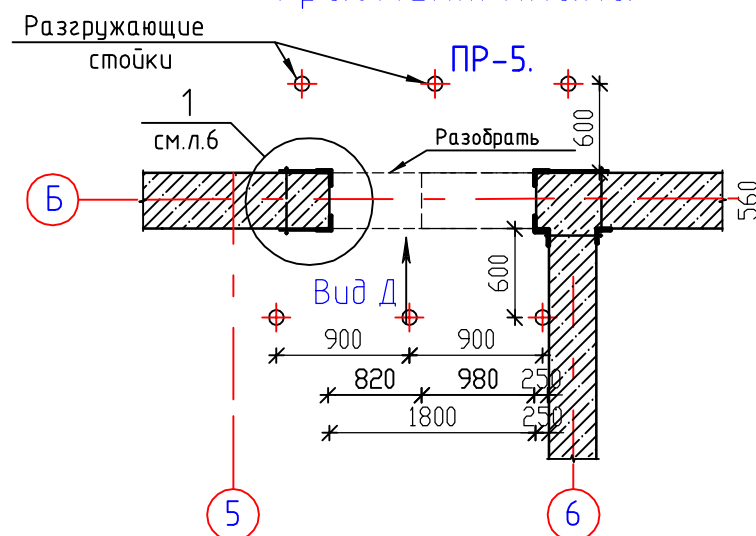
Фрагмент плана



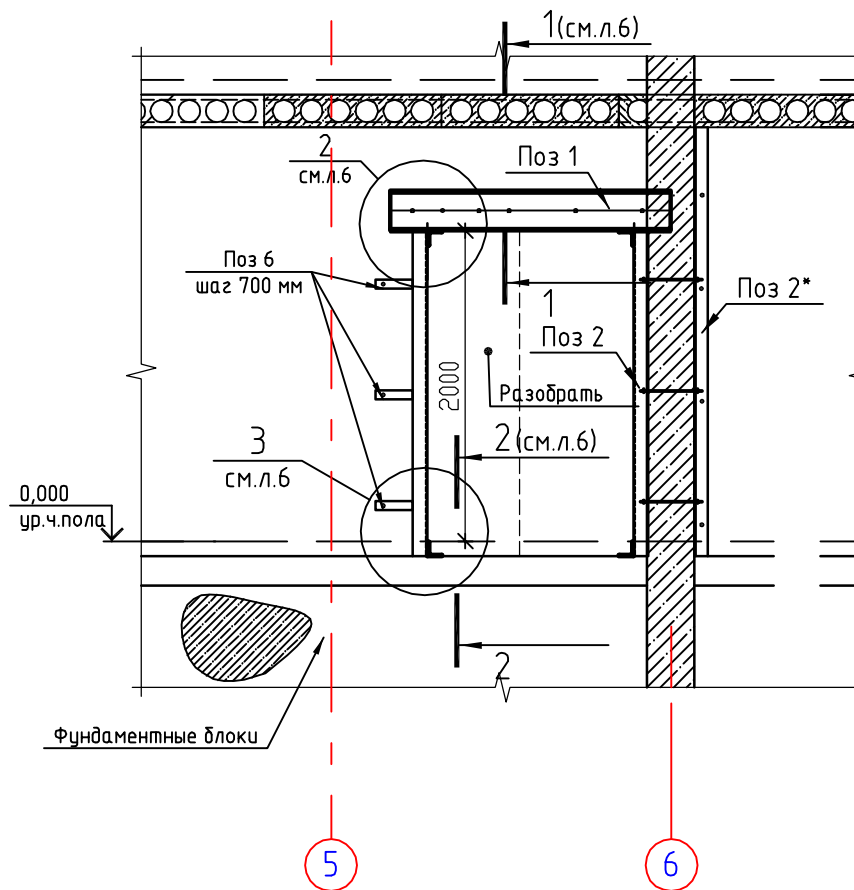
Вид Г.



Фрагмент плана



Вид Д.



Согласовано

Взам. инв. №

Подп. и дата

Инв. № подл.

1. Узлы по выполнению проемов ПР-4, ПР-5 см л. КР-9
2. Спецификацию по выполнению проемов ПР-4, ПР-5 см л. КР-8

22/23-2021-КР1

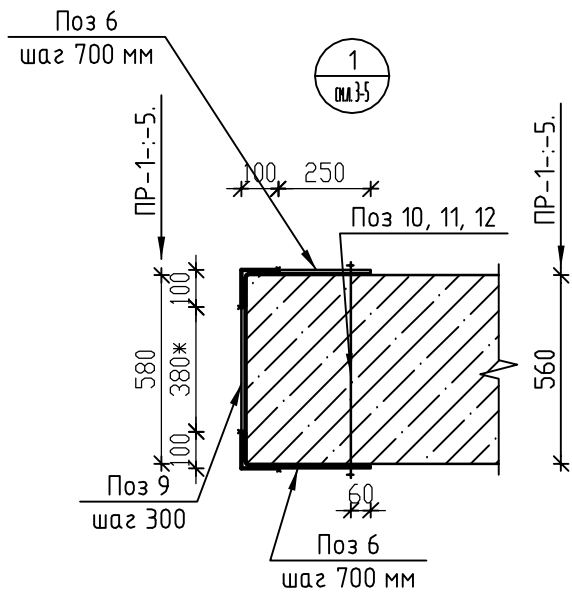
Перепланировка нежилого помещения расположенного по адресу: МО г. Апатиты ул. Зинovieва, д.19

Изм.	Кол.уч.	Лист	№ док.	Подп.	Дата
ГИП		Дзигобский		<i>[Signature]</i>	
Разработал		Дзигобский		<i>[Signature]</i>	
Проверил		Мокеев П.В.		<i>[Signature]</i>	
Н.контр.		Ботов А.Г.		<i>[Signature]</i>	

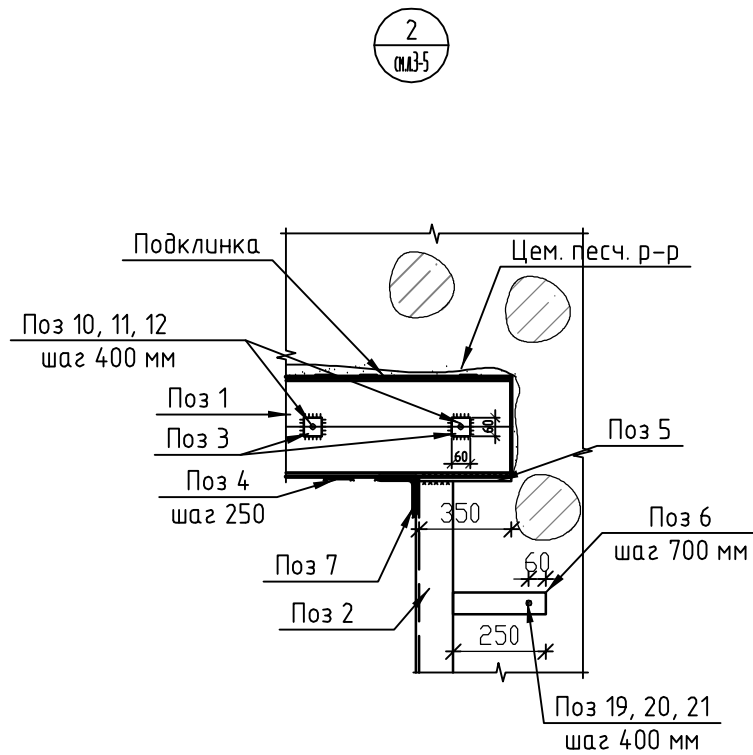
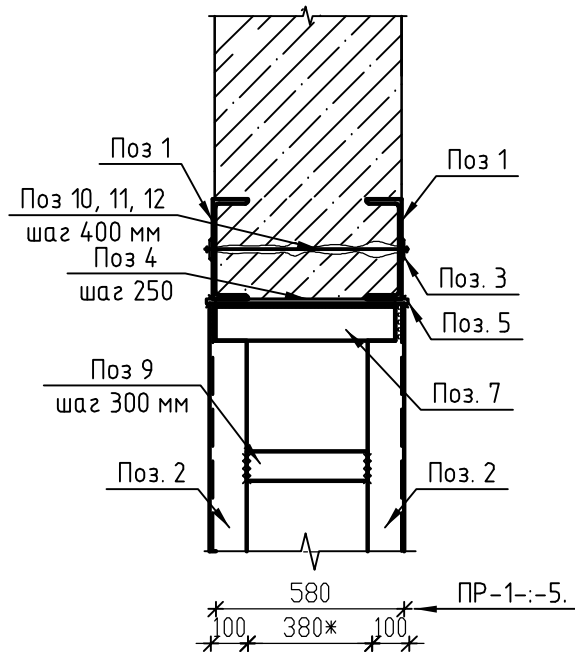
Стадия	Лист	Листов
П	5	

Фрагмент плана ПР-4, ПР-5.
Вид Г, Вид Д.

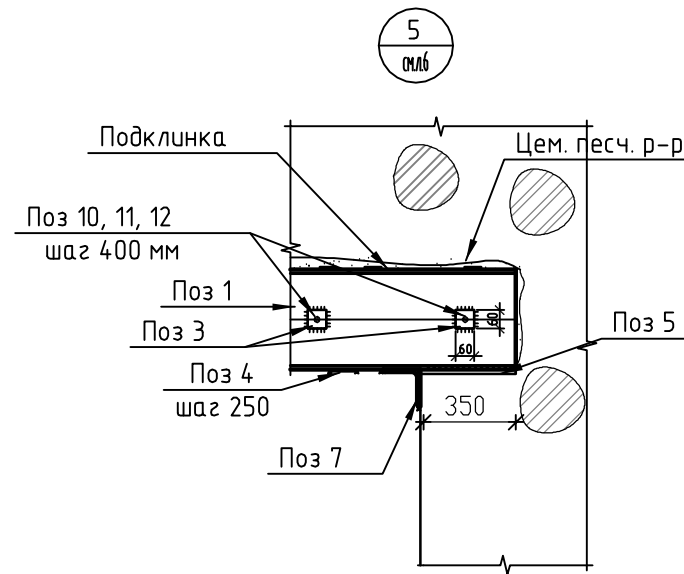
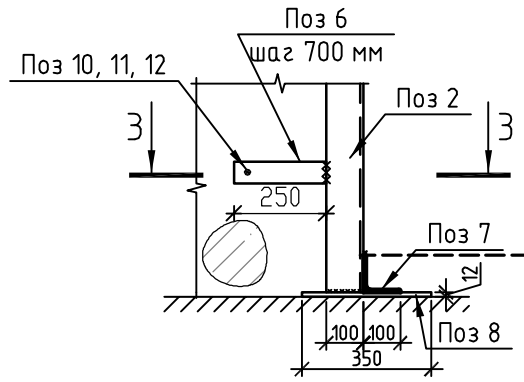




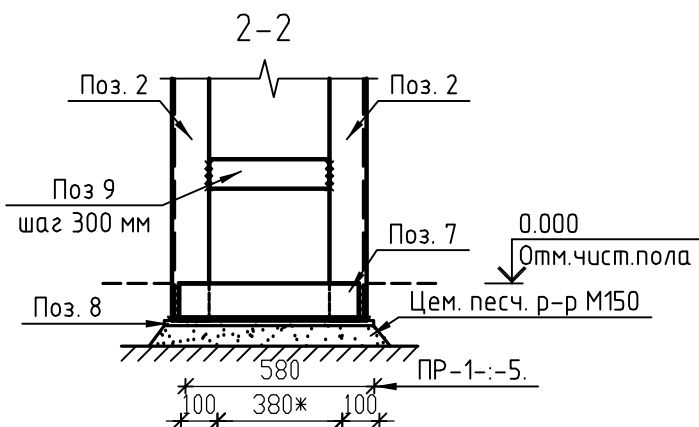
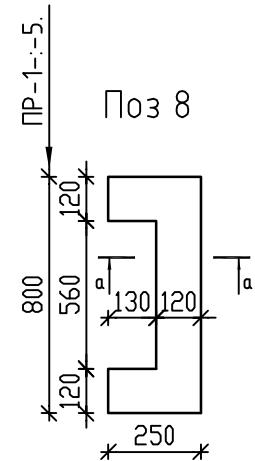
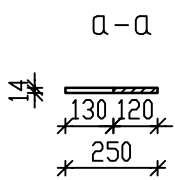
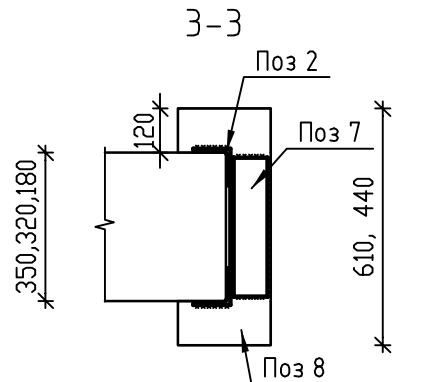
1-1 (см. л. 3-5)



3-3



5-5



- Узлы замаркированы на листах 3-5.
- Спецификацию по выполнению проемов см л. КР-7, 8.

Согласовано

Инв. № подл.	Подп. и дата	Взам. инв. №

22/23-2021-КР1					
Перепланировка нежилого помещения расположенного по адресу: МО г. Апатиты ул. Зиновьева, д.19					
Изм.	Кол.уч.	Лист	№ док.	Подп.	Дата
ГИП		Дзигобский		<i>[Signature]</i>	
Разработал		Дзигобский		<i>[Signature]</i>	
Проверил		Мокеев П.В.		<i>[Signature]</i>	
Н.контр.		Ботов А.Г.		<i>[Signature]</i>	
Выполнение проемов ПР1-:-ПР5. Узлы.				Стадия	Лист
				П	6

Спецификация элементов

Поз.	Обозначение	Наименование	Кол.	Масса, ед., кг	Примечание
		ПР-1 (1 шт.)	1		439,864
1	Швеллер	С 27П ГОСТ 8240-89 С 245 ГОСТ 27772-88 L=2500 мм	2	69,25	138,5
2	Уголок	L 100x8 ГОСТ 8509-93* С 245 ГОСТ 27772-88 L=2170 мм	4	26,583	106,33
3	Полоса	-60x8 ГОСТ 103-76* С 235 ГОСТ 27772-88 L=60 мм	12	0,23	2,76
4	Полоса	-80x6 ГОСТ 103-76* С 245 ГОСТ 27772-88 L=540 мм	8	2,037	16,296
5	Опорная плита	-350x14 ГОСТ 103-76* С 245 ГОСТ 27772-88 L=550 мм	2	21,18	42,36
6	Полоса	-80x6 ГОСТ 103-76* С 235 ГОСТ 27772-88 L=250 мм	12	0,943	11,317
7	Узлок	Уголок 100x8 ГОСТ 8509-93* С 245 ГОСТ 27772-88 L=550 мм	4	6,737	26,95
8	Опорная плита	-350x14 ГОСТ 103-76* С 245 ГОСТ 27772-88 L=800 мм	2	30,807	61,615
9	Полоса	-80x6 ГОСТ 103-76* С 245 ГОСТ 27772-88 L=380 мм	16	1,433	22,936
10		ШПИЛЬКА М14; ГОСТ 7798-70* L=750 мм	12	0,9	10,8
11		ГАЙКА М14; ГОСТ 5915-70*	24		
12		ШАЙБА М14; ГОСТ 11371-78*	24		
		ШТУКАТУРНАЯ СЕТКА №5-1.2Нч (м2)		14,2	
		Цем. песч. р-р (м3)		0,02	
		Бетон В 15 (м3)		0,02	
		ПР-2 (1 шт.)	1		439,79456
1	Швеллер	С 27П ГОСТ 8240-89 С 245 ГОСТ 27772-88 L=2500 мм	2	69,25	138,5
2	Уголок	L 100x8 ГОСТ 8509-93* С 245 ГОСТ 27772-88 L=2170 мм	4	26,58	106,32
3	Полоса	-60x8 ГОСТ 103-76* С 235 ГОСТ 27772-88 L=60 мм	12	0,23	2,76
4	Полоса	-80x6 ГОСТ 103-76* С 245 ГОСТ 27772-88 L=540 мм	8	2,04	16,32
5	Опорная плита	-350x14 ГОСТ 103-76* С 245 ГОСТ 27772-88 L=550 мм	2	21,18	42,36
6	Полоса	-80x6 ГОСТ 103-76* С 235 ГОСТ 27772-88 L=250 мм	12	0,94	11,28
7	Узлок	Уголок 100x8 ГОСТ 8509-93* С 245 ГОСТ 27772-88 L=550 мм	4	6,74	26,96
8	Опорная плита	-350x14 ГОСТ 103-76* С 245 ГОСТ 27772-88 L=800 мм	2	30,81	61,6146
9	Полоса	-80x6 ГОСТ 103-76* С 245 ГОСТ 27772-88 L=380 мм	16	1,43	22,88
10		ШПИЛЬКА М14; ГОСТ 7798-70* L=750 мм	12	0,9	10,8
11		ГАЙКА М14; ГОСТ 5915-70*	24		
12		ШАЙБА М14; ГОСТ 11371-78*	24		
		ШТУКАТУРНАЯ СЕТКА №5-1.2Нч (м2)		14,2	
		Цем. песч. р-р (м3)		0,02	
		Бетон В 15 (м3)		0,02	

Спецификация элементов

Поз.	Обозначение	Наименование	Кол.	Масса, ед., кг	Примечание
		ПР-3 (1 шт.)	1		512,717
1	Швеллер	С 27П ГОСТ 8240-89 С 245 ГОСТ 27772-88 L=2500 мм	2	69,25	138,5
2	Уголок	L 100x8 ГОСТ 8509-93* С 245 ГОСТ 27772-88 L=2170 мм	4	26,58	106,33
2*	Уголок	L 100x8 ГОСТ 8509-93* С 245 ГОСТ 27772-88 L=2370 мм	2	26,58	53,16
3	Полоса	-60x8 ГОСТ 103-76* С 235 ГОСТ 27772-88 L=60 мм	12	0,23	2,76
4	Полоса	-80x6 ГОСТ 103-76* С 245 ГОСТ 27772-88 L=540 мм	8	2,04	16,32
5	Опорная плита	-350x14 ГОСТ 103-76* С 245 ГОСТ 27772-88 L=550 мм	2	21,18	42,36
6	Полоса	-80x6 ГОСТ 103-76* С 235 ГОСТ 27772-88 L=250 мм	8	0,94	7,52
6*	Полоса	-80x6 ГОСТ 103-76* С 235 ГОСТ 27772-88 L=630* мм	8	2,38	19,012
7	Узлок	Уголок 100x8 ГОСТ 8509-93* С 245 ГОСТ 27772-88 L=550 мм	4	6,74	26,96
8	Опорная плита	-350x14 ГОСТ 103-76* С 245 ГОСТ 27772-88 L=800 мм	2	30,81	61,615
9	Полоса	-80x6 ГОСТ 103-76* С 245 ГОСТ 27772-88 L=380 мм	16	1,43	22,88
10		ШПИЛЬКА М14; ГОСТ 7798-70* L=750 мм	17	0,9	15,3
11		ГАЙКА М14; ГОСТ 5915-70*	34		
12		ШАЙБА М14; ГОСТ 11371-78*	34		
		ШТУКАТУРНАЯ СЕТКА №5-1.2Нч (м2)		14,2	
		Цем. песч. р-р (м3)		0,02	
		Бетон В 15 (м3)		0,02	
		Бетон В 15 (м3)		0,02	

Согласовано

Взам. инв. №

Подп. и дата

Инв. № подл.

22/23-2021-КР1					
Перепланировка нежилого помещения расположенного по адресу: МО г. Апатиты ул. Зиновьева, д.19					
Изм.	Кол.уч.	Лист	№ док.	Подп.	Дата
ГИП		Дзигобский		<i>[подпись]</i>	
Разработал		Дзигобский		<i>[подпись]</i>	
Проверил		Мокеев П.В.		<i>[подпись]</i>	
Н.контр.		Ботов А.Г.		<i>[подпись]</i>	
				Стадия	Лист
				П	7
				Выполнение проемов ПР-1-:-ПР-3.	
				Спецификация.	



Спецификация элементов

Поз.	Обозначение	Наименование	Кол.	Масса, ед., кг	Примечание
		ПР-4 (2 шт.)	2	439,795	879,589
1	Швеллер	С 27П ГОСТ 8240-89 С 245 ГОСТ 27772-88 L=2500 мм	2	69,25	138,5
2	Уголок	L 100x8 ГОСТ 8509-93* С 245 ГОСТ 27772-88 L=2170 мм	4	26,58	106,32
3	Полоса	-60x8 ГОСТ 103-76* С 235 ГОСТ 27772-88 L=60 мм	12	0,23	2,76
4	Полоса	-80x6 ГОСТ 103-76* С 245 ГОСТ 27772-88 L=540 мм	8	2,04	16,32
5	Опорная плита	-350x14 ГОСТ 103-76* С 245 ГОСТ 27772-88 L=550 мм	2	21,18	42,36
6	Полоса	-80x6 ГОСТ 103-76* С 235 ГОСТ 27772-88 L=250 мм	12	0,94	11,28
7	Узлок	Уголок 100x8 ГОСТ 8509-93* С 245 ГОСТ 27772-88 L=550 мм	4	6,74	26,96
8	Опорная плита	-350x14 ГОСТ 103-76* С 245 ГОСТ 27772-88 L=800 мм	2	30,81	61,615
9	Полоса	-80x6 ГОСТ 103-76* С 245 ГОСТ 27772-88 L=380 мм	16	1,43	22,88
10		ШПИЛЬКА М14; ГОСТ 7798-70* L=750 мм	12	0,9	10,8
11		ГАЙКА М14; ГОСТ 5915-70*	24		
12		ШАЙБА М14; ГОСТ 11371-78*	24		
		ШТУКАТУРНАЯ СЕТКА №5-1.2Hy (м2)		14,2	
		Цем. песч. р-р (м3)		0,02	
		Бетон В 15 (м3)		0,02	

Спецификация элементов

Поз.	Обозначение	Наименование	Кол.	Масса, ед., кг	Примечание
		ПР-5 (1 шт.)	1		509,689
1	Швеллер	С 27П ГОСТ 8240-89 С 245 ГОСТ 27772-88 L=2500 мм	2	69,25	138,5
2	Уголок	L 100x8 ГОСТ 8509-93* С 245 ГОСТ 27772-88 L=2170 мм	4	26,58	106,32
2*	Уголок	L 100x8 ГОСТ 8509-93* С 245 ГОСТ 27772-88 L=2370 мм	2	26,58	53,16
3	Полоса	-60x8 ГОСТ 103-76* С 235 ГОСТ 27772-88 L=60 мм	12	0,23	2,76
4	Полоса	-80x6 ГОСТ 103-76* С 245 ГОСТ 27772-88 L=540 мм	8	2,04	16,32
5	Опорная плита	-350x14 ГОСТ 103-76* С 245 ГОСТ 27772-88 L=550 мм	2	21,18	42,36
6	Полоса	-80x6 ГОСТ 103-76* С 235 ГОСТ 27772-88 L=250 мм	8	0,94	7,52
6*	Полоса	-80x6 ГОСТ 103-76* С 235 ГОСТ 27772-88 L=530* мм	8	2	15,995
7	Узлок	Уголок 100x8 ГОСТ 8509-93* С 245 ГОСТ 27772-88 L=550 мм	4	6,74	26,96
8	Опорная плита	-350x14 ГОСТ 103-76* С 245 ГОСТ 27772-88 L=800 мм	2	30,81	61,615
9	Полоса	-80x6 ГОСТ 103-76* С 245 ГОСТ 27772-88 L=380 мм	16	1,43	22,88
10		ШПИЛЬКА М14; ГОСТ 7798-70* L=750 мм	17	0,9	15,3
11		ГАЙКА М14; ГОСТ 5915-70*	34		
12		ШАЙБА М14; ГОСТ 11371-78*	34		
		ШТУКАТУРНАЯ СЕТКА №5-1.2Hy (м2)		14,2	
		Цем. песч. р-р (м3)		0,02	
		Бетон В 15 (м3)		0,02	
		Бетон В 15 (м3)		0,02	

Согласовано

Взам. инв. №

Подп. и дата

Инв. № подл.

						22/23-2021-КР1		
						Перепланировка нежилого помещения расположенного по адресу: МО г. Апатиты ул. Зиновьева, д.19		
Изм.	Кол.уч.	Лист	№ док.	Подп.	Дата	Стадия	Лист	Листов
ГИП		Дзигобский		<i>[подпись]</i>				
Разработал		Дзигобский		<i>[подпись]</i>		Выполнение проемов ПР-4-:-ПР-5. Спецификация.		
Проверил		Мокеев П.В.		<i>[подпись]</i>				
Н.контр.		Ботов А.Г.		<i>[подпись]</i>				

